

王禾港管理范围划定图 (1/10)



图例

● 普通界桩

● 公共界桩

 管理范围告示牌

- 高程点

— 河流中心

—— 设计洪水位线

——管理范围线

----- 管理范围辅助

—— 洪水位线

村界

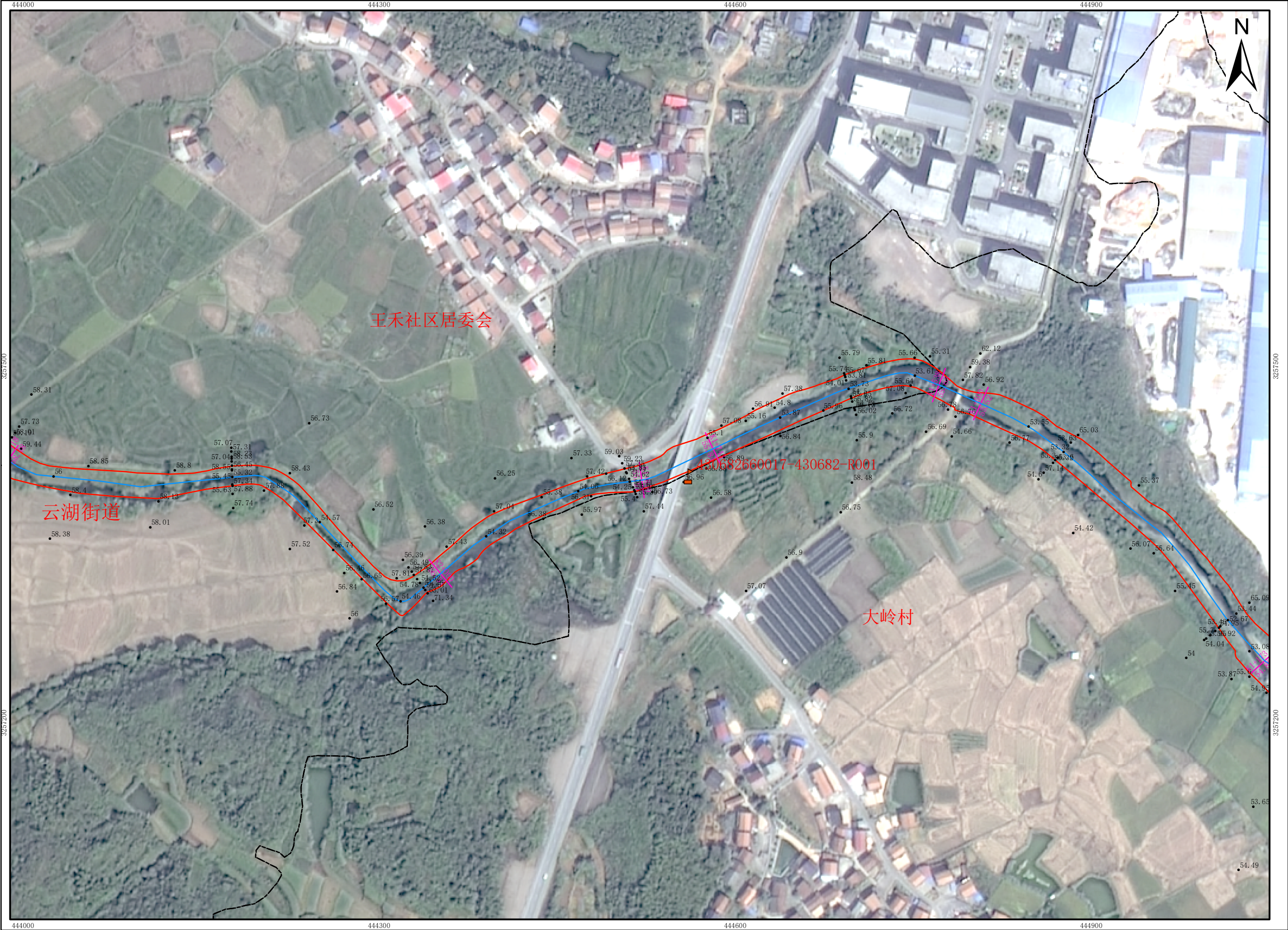
乡镇界线

审批单位: 临湘市人民政府 审核单位: 岳阳市水利局、岳阳市自然资源和规划局
2024年12月划界
2000国家大地坐标系, 中央经线114度
1985国家高程基准

制图单位: 长沙飞图测绘科技有限公司
制 图 者: 杨水文
检 查 者: 丁政

1:3,000

王禾港管理范围划定图（2/10）



图例

- 普通界桩
- 公共界桩
- 🚩 管理范围告示牌
- 高程点
- 河流中心线
- 设计洪水水位线
- 管理范围线
- 管理范围辅助线
- 洪水水位线
- 村界
- 乡镇界线

临湘市水利局
临湘市自然资源局

审批单位：临湘市人民政府 审核单位：岳阳市水利局、岳阳市自然资源和规划局
2024年12月划界
2000国家大地坐标系，中央经线114度
1985国家高程基准

1:3,000

制图单位：长沙飞图测绘科技有限公司
制图者：杨水文
检查者：丁政

王禾港管理范围划定图（3/10）



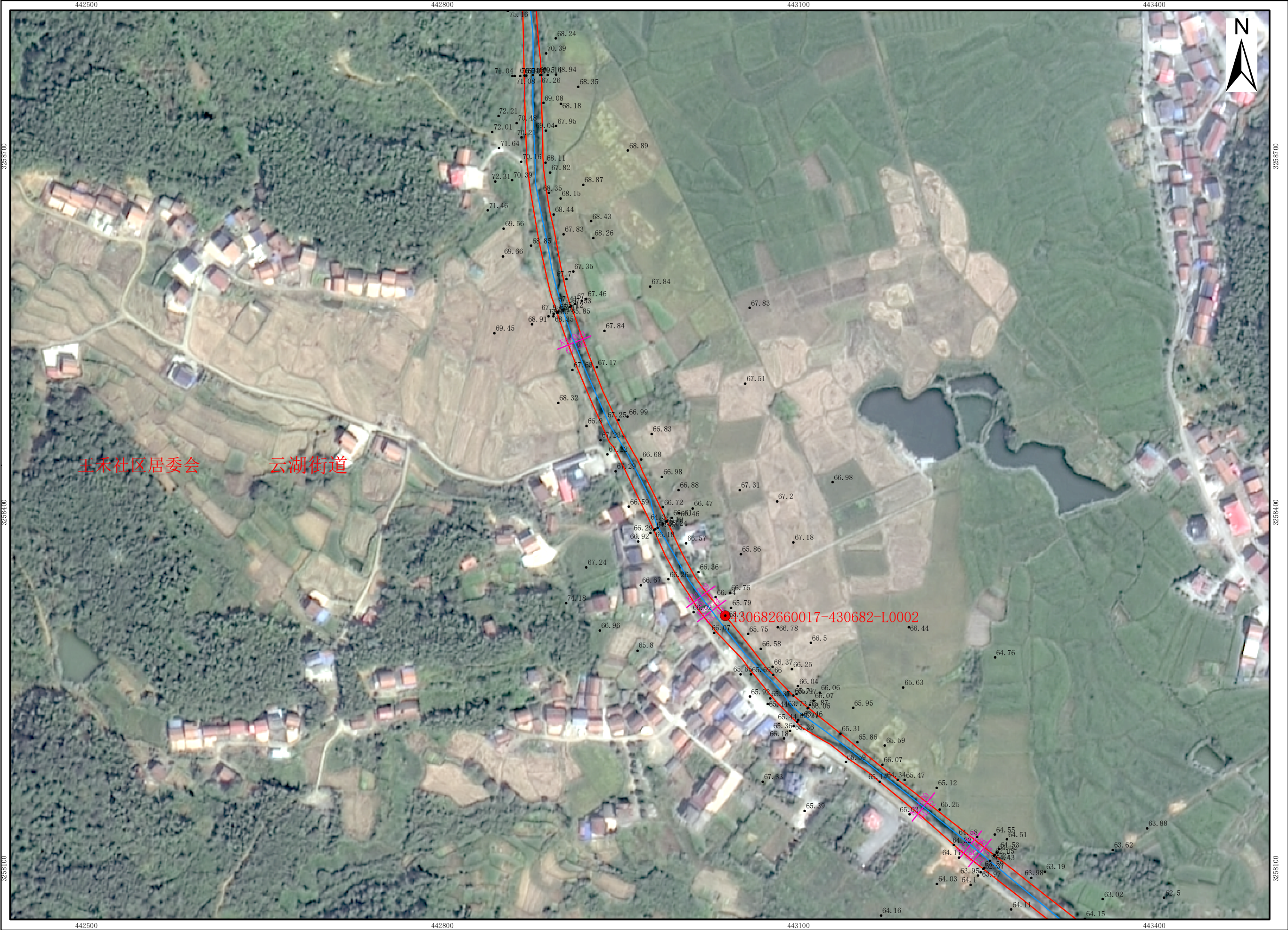
临湘市水利局
临湘市自然资源局

审批单位：临湘市人民政府 审核单位：岳阳市水利局、岳阳市自然资源和规划局
2024年12月划界
2000国家大地坐标系，中央经线114度
1985国家高程基准

1:3,000

制图单位：长沙飞图测绘科技有限公司
制图者：杨水文
检查者：丁政

王禾港管理范围划定图（4/10）



图例

- 普通界桩
- 公共界桩
- 管理范围告示牌
- 高程点
- 河流中心线
- 设计洪水水位线
- 管理范围线
- 管理范围辅助线
- 洪水水位线
- 村界
- 乡镇界线

审批单位：临湘市人民政府 审核单位：岳阳市水利局、岳阳市自然资源和规划局
2024年12月划界
2000国家大地坐标系，中央经线114度
1985国家高程基准

1:3,000

制图单位：长沙飞图测绘科技有限公司
制图者：杨水文
检查者：丁政

王禾港管理范围划定图（5/10）



图例

- 普通界桩
- 公共界桩
- 管理范围告示牌
- 高程点
- 河流中心线
- 设计洪水水位线
- 管理范围线
- 管理范围辅助线
- 洪水水位线
- 村界
- 乡镇界线

审批单位：临湘市人民政府 审核单位：岳阳市水利局、岳阳市自然资源和规划局
2024年12月划界
2000国家大地坐标系，中央经线114度
1985国家高程基准

1:3,000

制图单位：长沙飞图测绘科技有限公司
制图者：杨水文
检查者：丁政

王禾港管理范围划定图（6/10）



图例

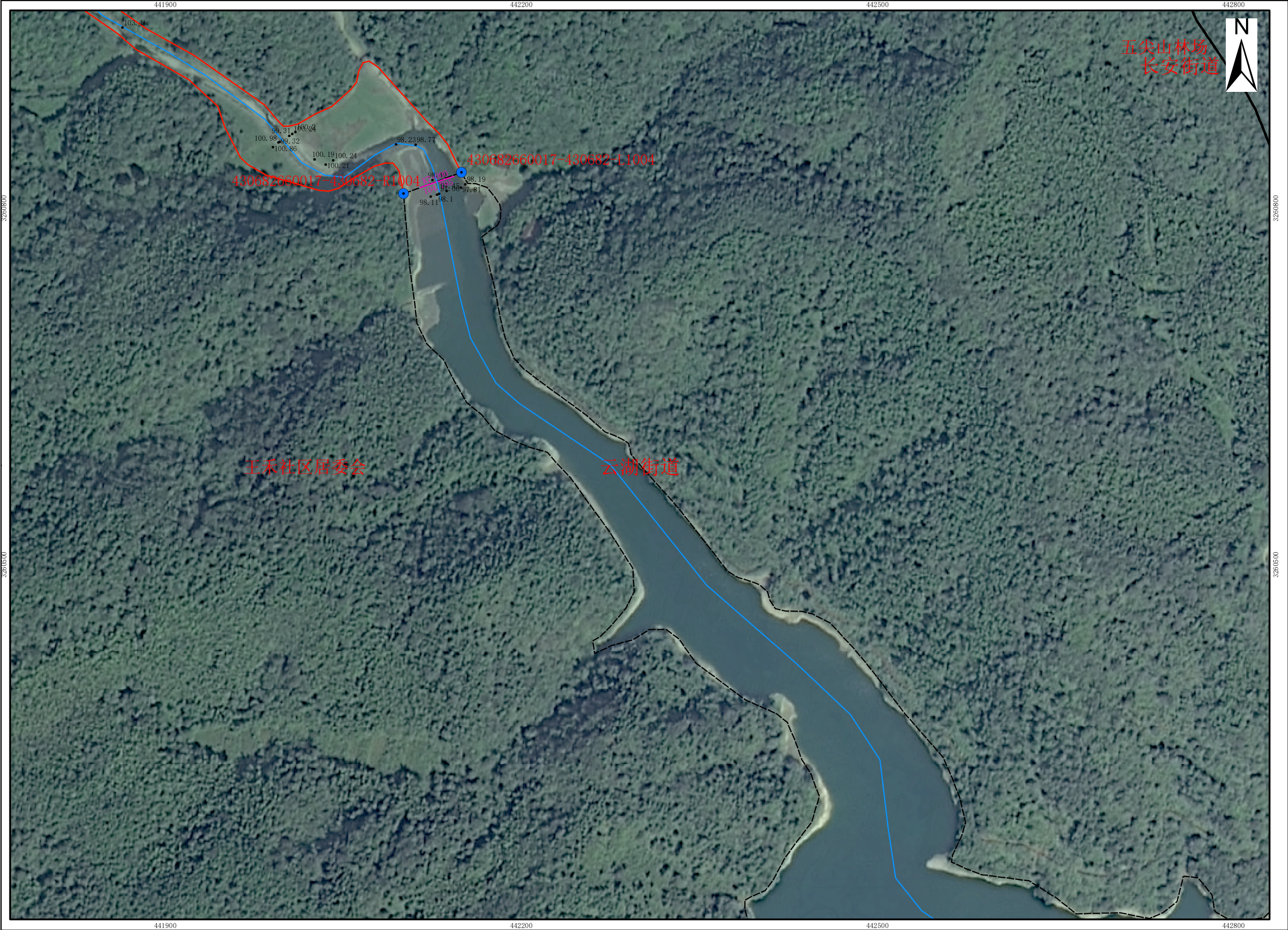
- 普通界桩
- 公共界桩
- 管理范围告示牌
- 高程点
- 河流中心线
- 设计洪水水位线
- 管理范围线
- 管理范围辅助线
- 洪水水位线
- 村界
- 乡镇界线

审批单位：临湘市人民政府 审核单位：岳阳市水利局、岳阳市自然资源和规划局
2024年12月划界
2000国家大地坐标系，中央经线114度
1985国家高程基准

1:3,000

制图单位：长沙飞图测绘科技有限公司
制 图 者：杨水文
检 查 者：丁政

王禾港管理范围划定图（7/10）



图例

- 普通界桩
- 公共界桩
- 管理范围告示牌
- 高程点
- 河流中心线
- 设计洪水位线
- 管理范围线
- 管理范围辅助线
- 洪水位线
- 村界
- 乡镇界线

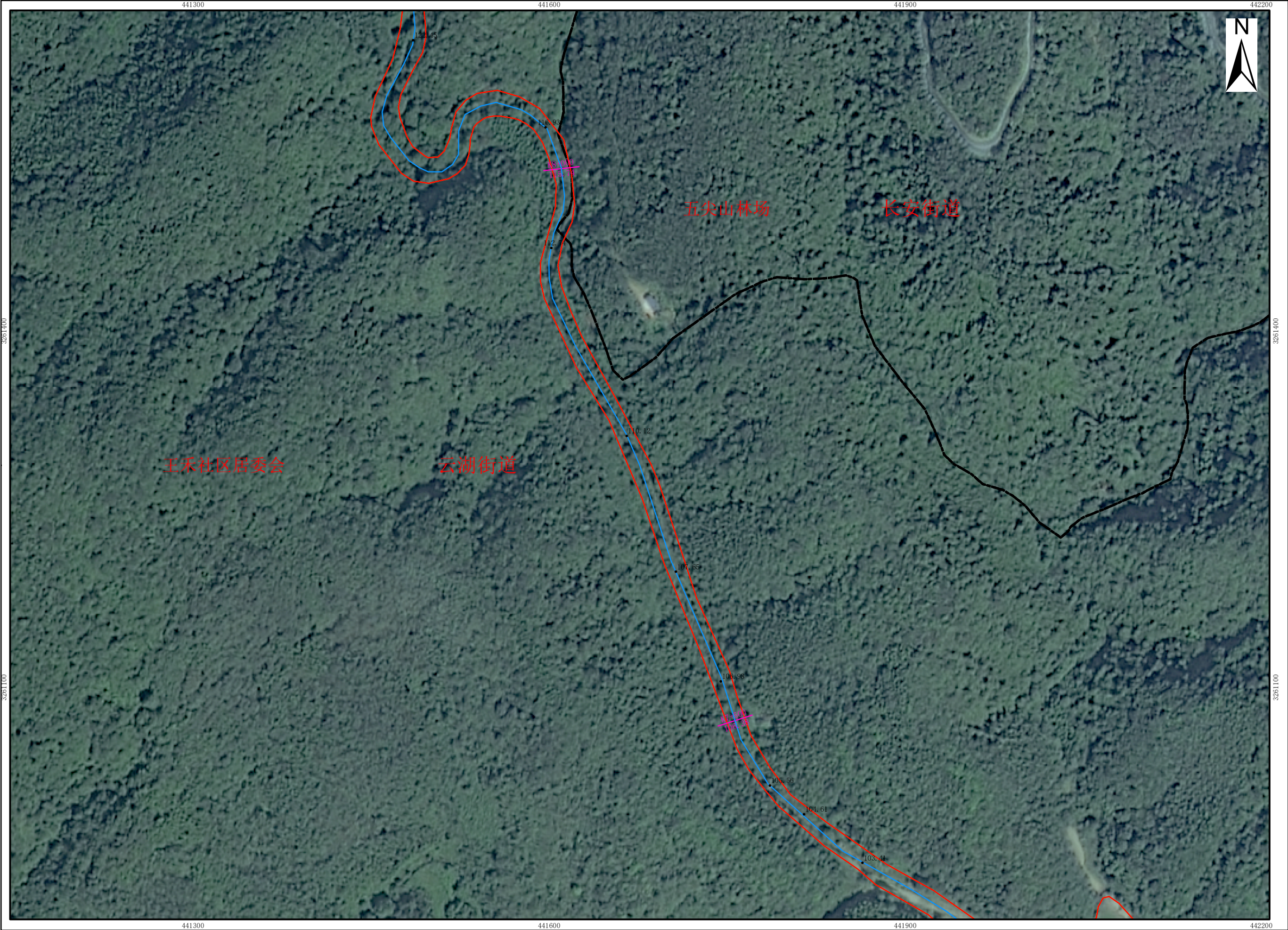
审批单位：临湘市人民政府 审核单位：岳阳市水利局、岳阳市自然资源和规划局
2024年12月划界
2000国家大地坐标系，中央经线114度
1985国家高程基准

1:3,000

制图单位：长沙飞图测绘科技有限公司
制 图 者：杨水文
检 查 者：丁政

临湘市水利局
临湘市自然资源局

王禾港管理范围划定图（8/10）



图例

- 普通界桩
- 公共界桩
- 管理范围告示牌
- 高程点
- 河流中心线
- 设计洪水水位线
- 管理范围线
- 管理范围辅助线
- 洪水水位线
- 村界
- 乡镇界线

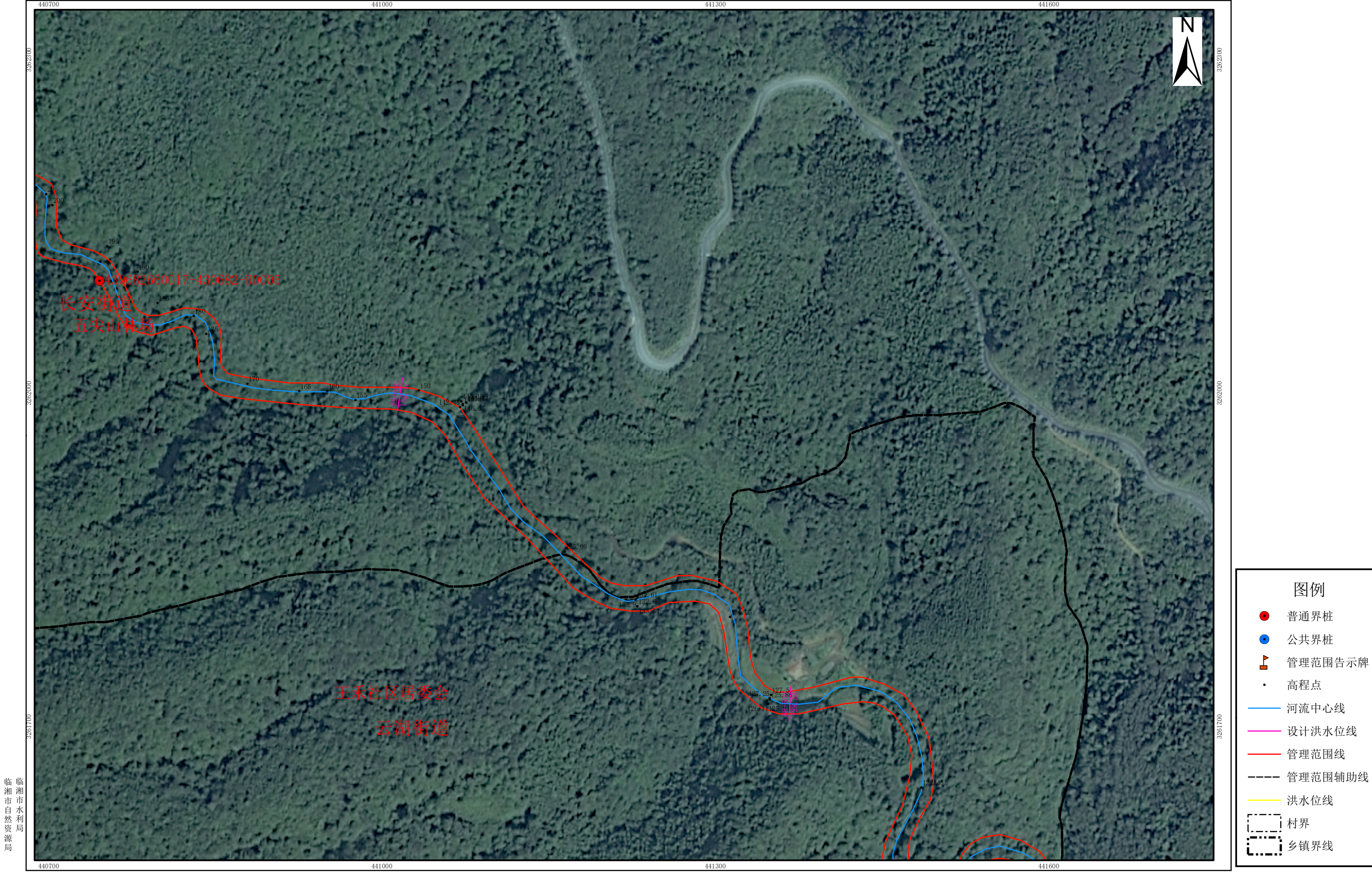
临湘市水利局

审批单位：临湘市人民政府 审核单位：岳阳市水利局、岳阳市自然资源和规划局
2024年12月划界
2000国家大地坐标系，中央经线114度
1985国家高程基准

1:3,000

制图单位：长沙飞图测绘科技有限公司
制 图 者：杨水文
检 查 者：丁政

王禾港管理范围划定图（9/10）



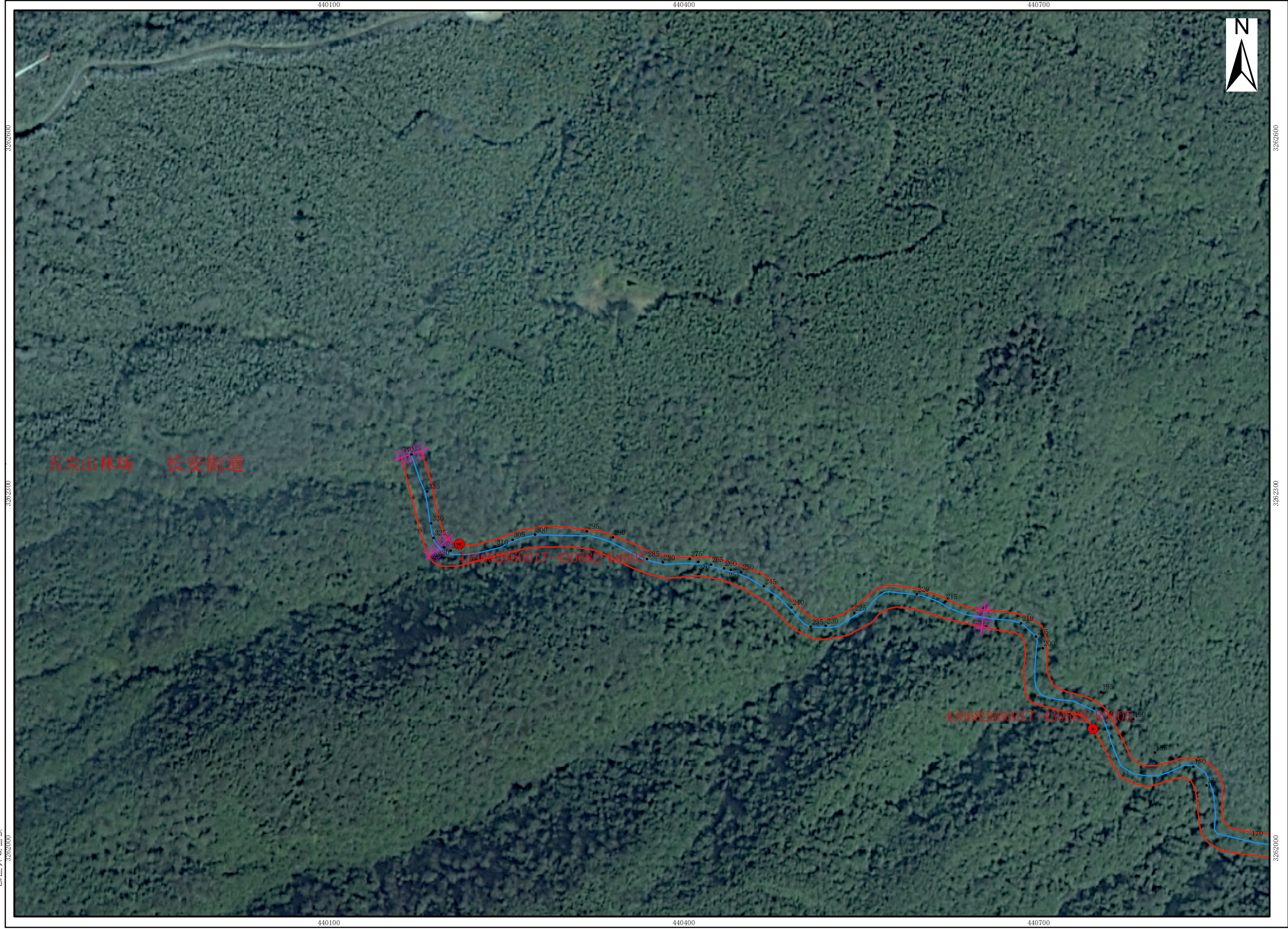
临湘市水利局
临湘市自然资源局

审批单位：临湘市人民政府 审核单位：岳阳市水利局、岳阳市自然资源和规划局
2024年12月划界
2000国家大地坐标系，中央经线114度
1985国家高程基准

1:3,000

制图单位：长沙飞图测绘科技有限公司
制 图 者：杨水文
检 查 者：丁政

王禾港管理范围划定图（10/10）



图例

●

普通界桩

●

公共界桩

🚩

管理范围告示牌

•

高程点

—

河流中心线

—

设计洪水位线

—

管理范围线

管理范围辅助线

—

洪水位线

⬜

村界

⬜

乡镇界线

审批单位：临湘市人民政府 审核单位：岳阳市水利局、岳阳市自然资源和规划局
2024年12月划界
2000国家大地坐标系，中央经线114度
1985国家高程基准

1:3,000

制图单位：长沙飞图测绘科技有限公司
制 图 者：杨水文
检 查 者：丁政