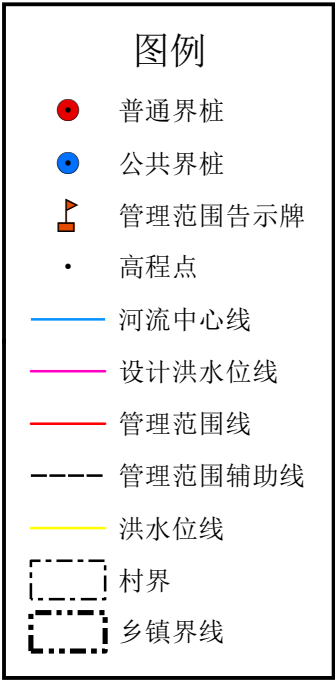
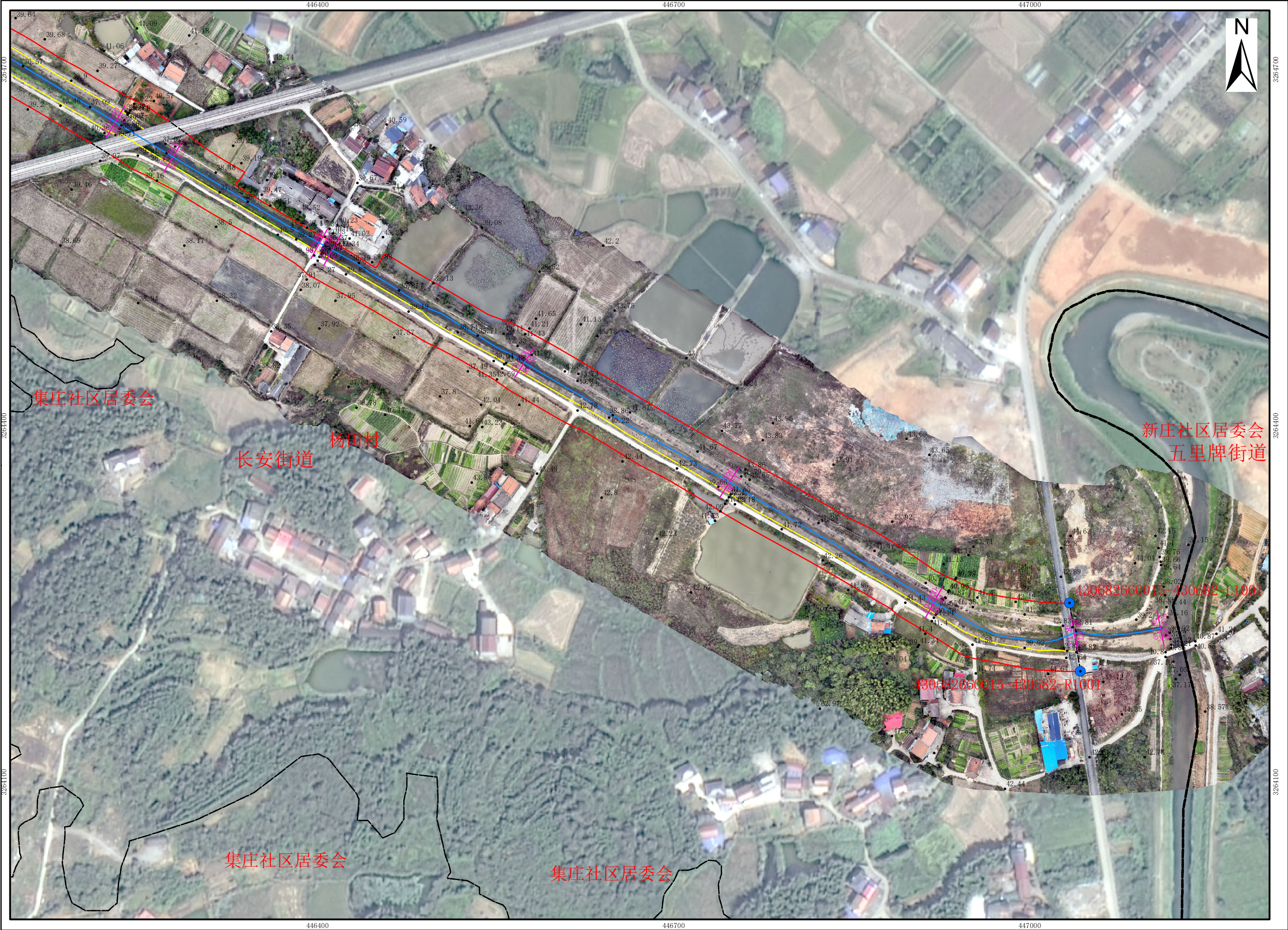


红石港管理范围划定图（1/8）

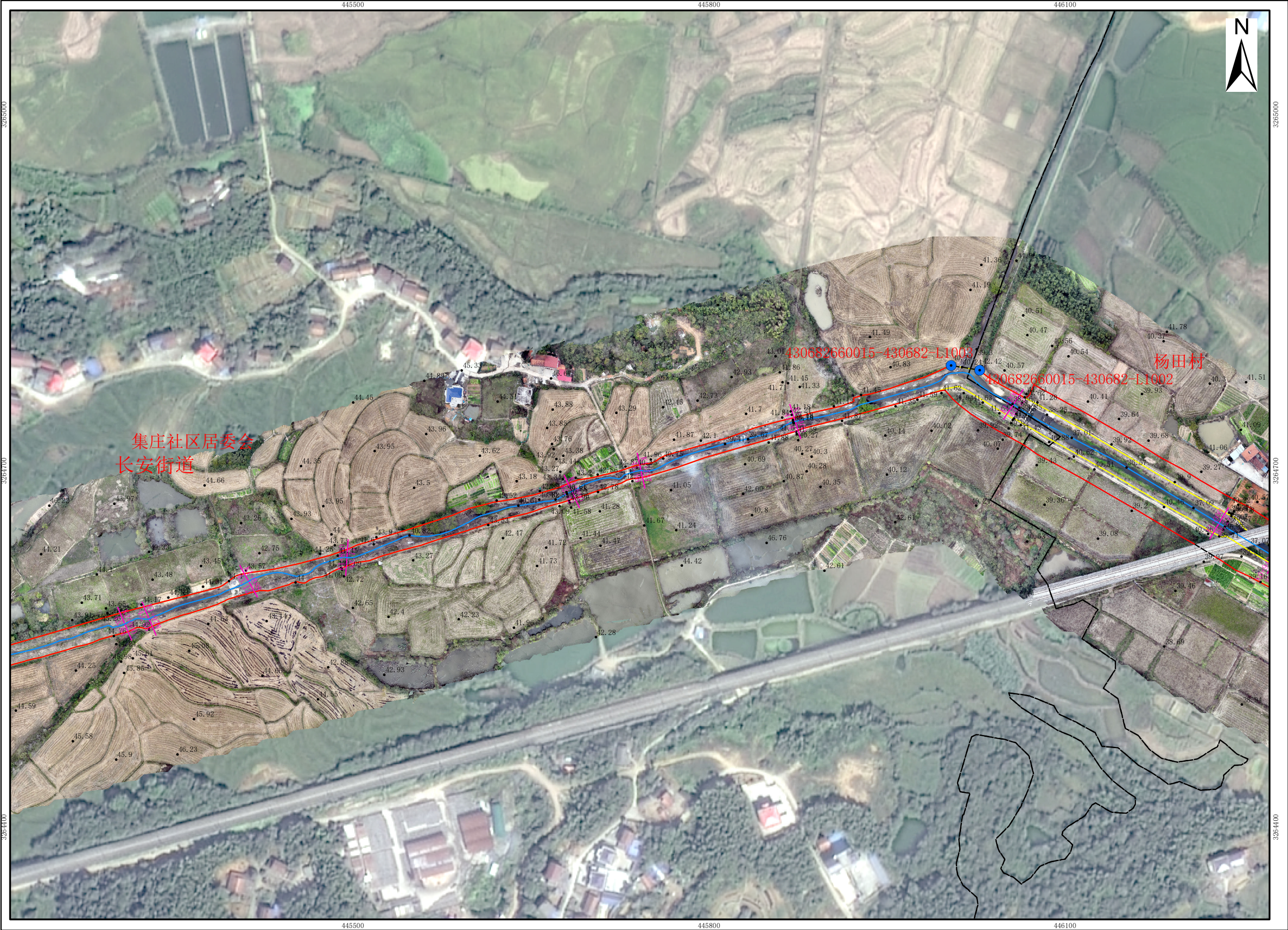


审批单位：临湘市人民政府 审核单位：岳阳市水利局、岳阳市自然资源和规划局
2024年12月划界
2000国家大地坐标系，中央经线114度
1985国家高程基准

1:3,000

制图单位：长沙飞图测绘科技有限公司
制图者：杨水文
检查者：丁政

红石港管理范围划定图（2/8）



图例

- 普通界桩
- 公共界桩
- 管理范围告示牌
- 高程点
- 河流中心线
- 设计洪水水位线
- 管理范围线
- 管理范围辅助线
- 洪水水位线
- 村界
- 乡镇界线

审批单位：临湘市人民政府 审核单位：岳阳市水利局、岳阳市自然资源和规划局
2024年12月划界
2000国家大地坐标系，中央经线114度
1985国家高程基准

1:3,000

制图单位：长沙飞图测绘科技有限公司
制图者：杨水文
检查者：丁政

红石港管理范围划定图（3/8）



图例

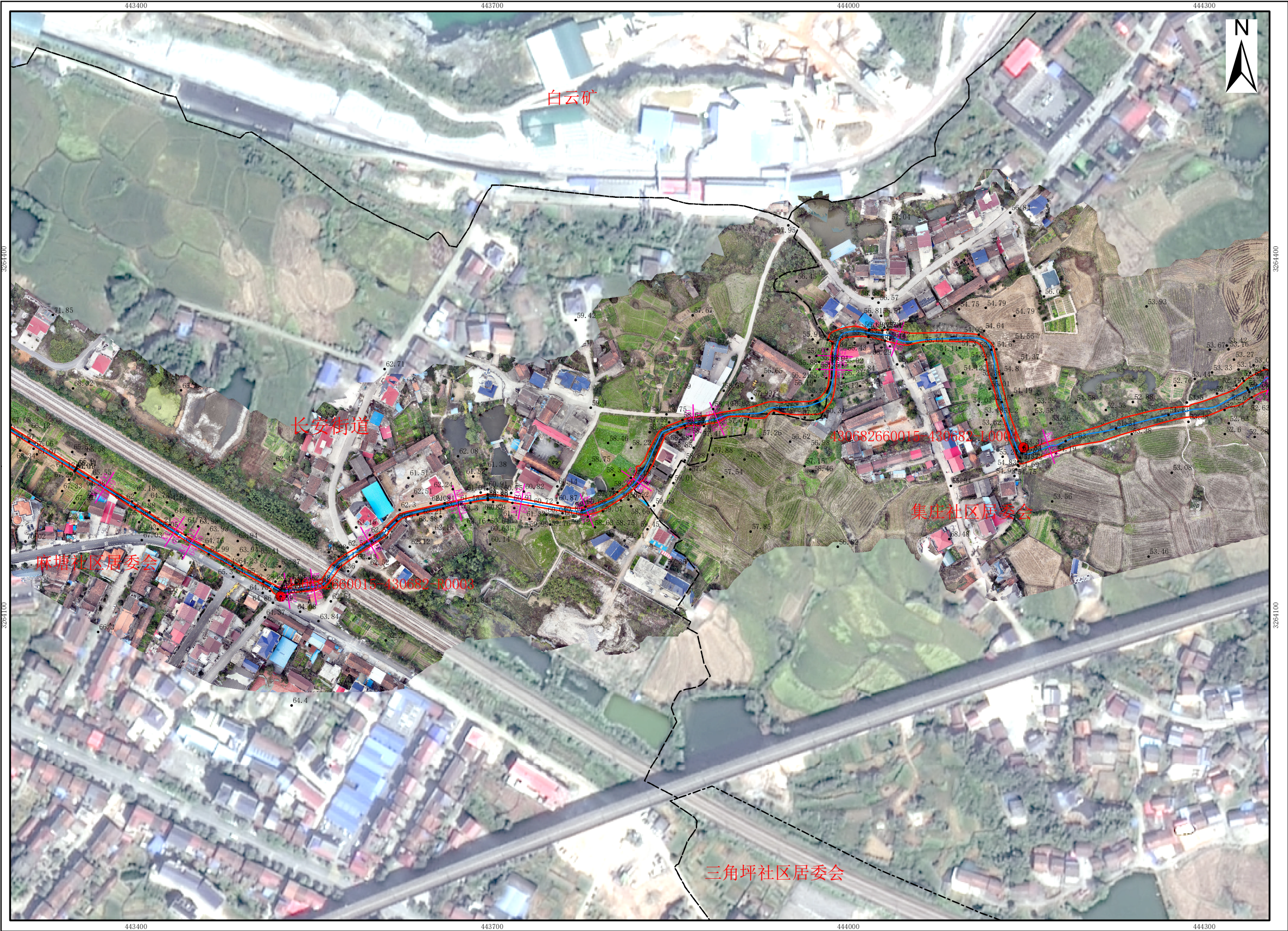
- 普通界桩
- 公共界桩
- ▮ 管理范围告示牌
- 高程点
- 河流中心线
- 设计洪水水位线
- 管理范围线
- 管理范围辅助线
- 洪水水位线
- 村界
- 乡镇界线

审批单位：临湘市人民政府 审核单位：岳阳市水利局、岳阳市自然资源和规划局
2024年12月划界
2000国家大地坐标系，中央经线114度
1985国家高程基准

1:3,000

制图单位：长沙飞图测绘科技有限公司
制 图 者：杨水文
检 查 者：丁政

红石港管理范围划定图（4/8）



图例

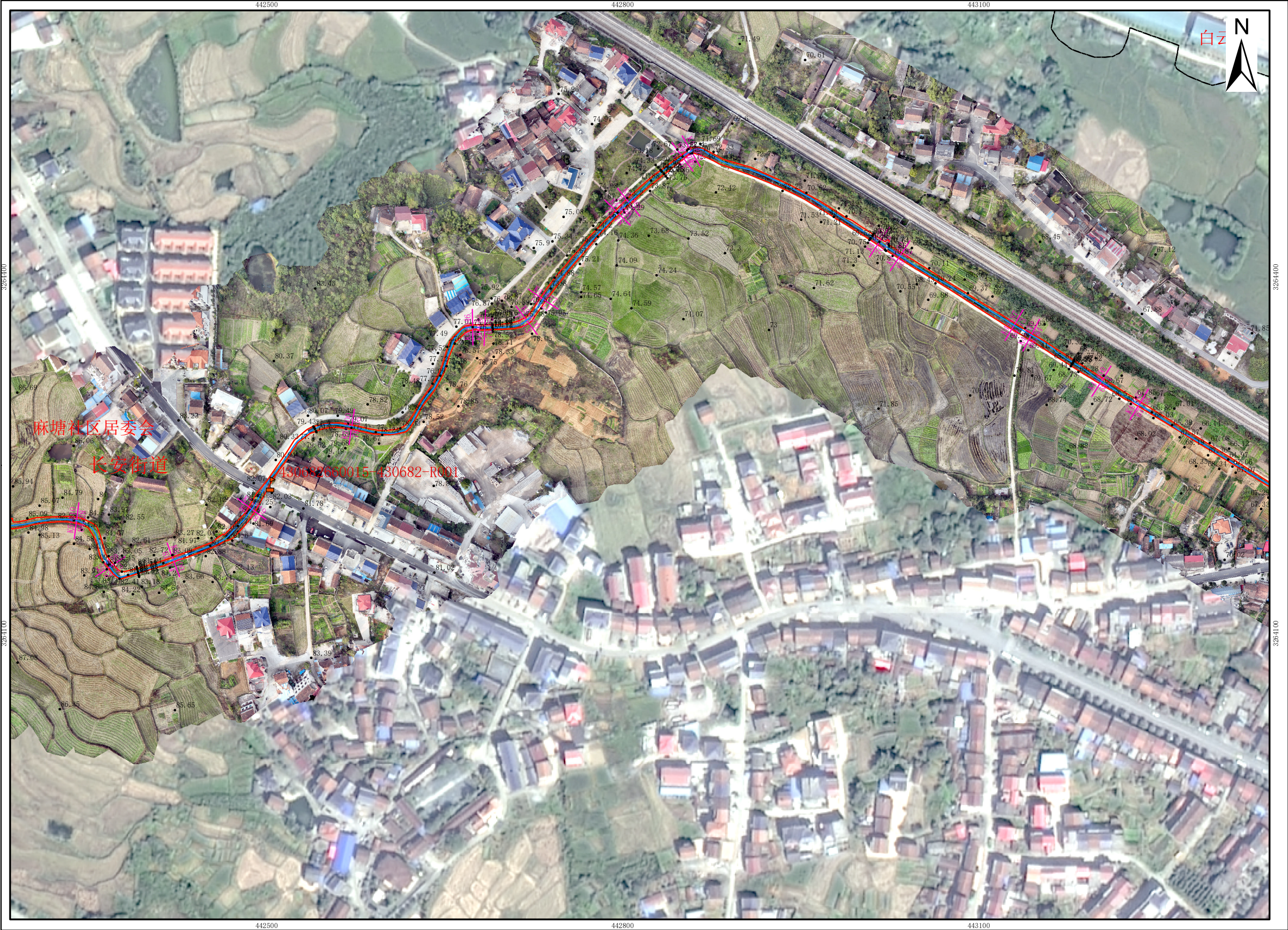
- 普通界桩
- 公共界桩
- 管理范围告示牌
- 高程点
- 河流中心线
- 设计洪水水位线
- 管理范围线
- 管理范围辅助线
- 洪水水位线
- 村界
- 乡镇界线

审批单位：临湘市人民政府 审核单位：岳阳市水利局、岳阳市自然资源和规划局
2024年12月划界
2000国家大地坐标系，中央经线114度
1985国家高程基准

1:3,000

制图单位：长沙飞图测绘科技有限公司
制 图 者：杨水文
检 查 者：丁政

红石港管理范围划定图（5/8）



图例

- 普通界桩
- 公共界桩
- 管理范围告示牌
- 高程点
- 河流中心线
- 设计洪水水位线
- 管理范围线
- 管理范围辅助线
- 洪水水位线
- 村界
- 乡镇界线

审批单位：临湘市人民政府 审核单位：岳阳市水利局、岳阳市自然资源和规划局
2024年12月划界
2000国家大地坐标系，中央经线114度
1985国家高程基准

1:3,000

制图单位：长沙飞图测绘科技有限公司
制图者：杨水文
检查者：丁政

红石港管理范围划定图（6/8）



图例

- 普通界桩
- 公共界桩
- 🚩 管理范围告示牌
- 高程点
- 河流中心线
- 设计洪水水位线
- 管理范围线
- 管理范围辅助线
- 洪水水位线
- 村界
- 乡镇界线

红石港管理范围划定图（7/8）



临湘市水利局
临湘市自然资源局

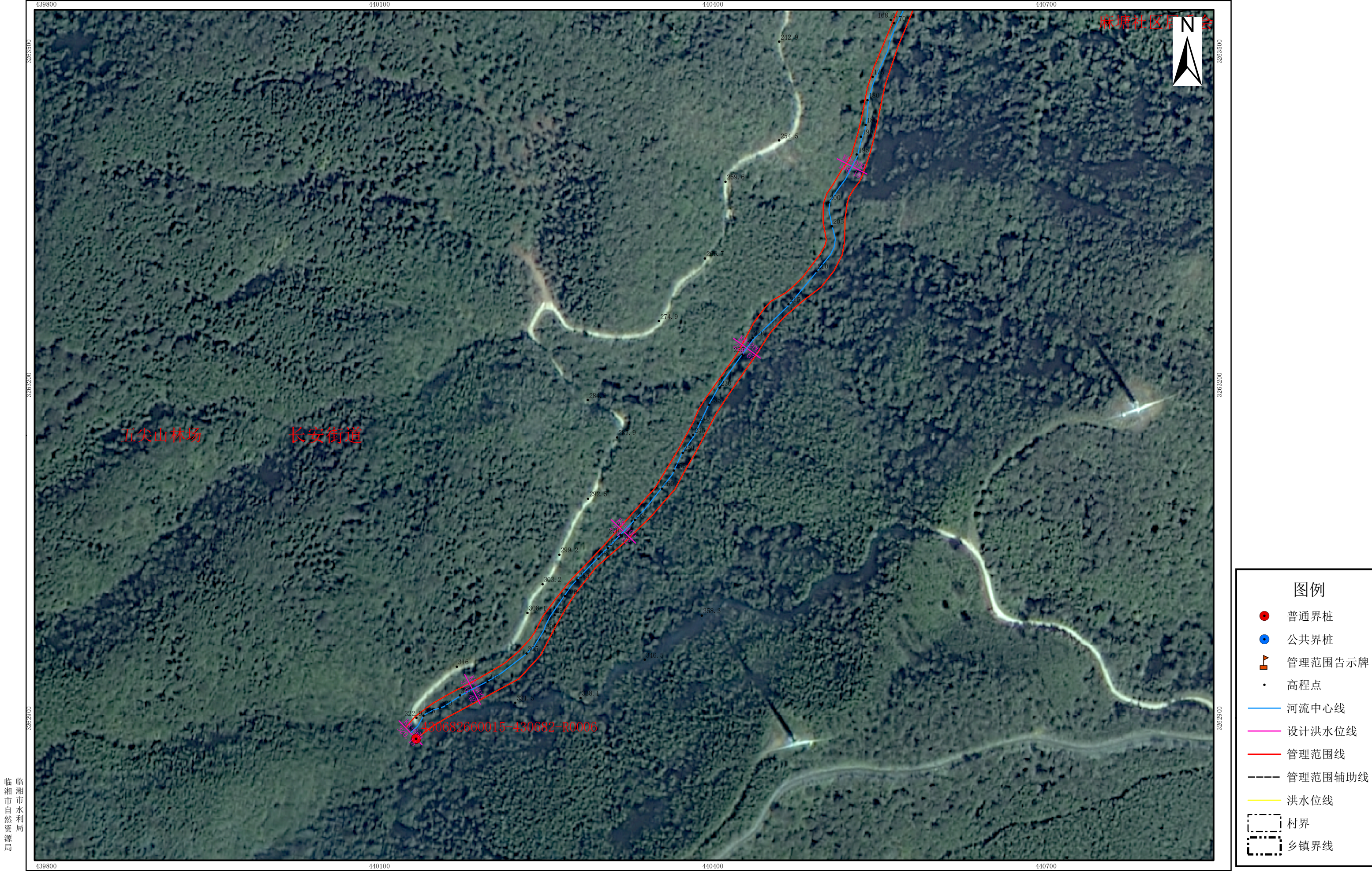
审批单位：临湘市人民政府
2024年12月划界
2000国家大地坐标系，中央经线114度
1985国家高程基准

审核单位：岳阳市水利局、岳阳市自然资源和规划局

1:3,000

制图单位：长沙飞图测绘科技有限公司
制 图 者：杨水文
检 查 者：丁政

红石港管理范围划定图（8/8）



临湘市水利局

审批单位：临湘市人民政府 审核单位：岳阳市水利局、岳阳市自然资源和规划局
2024年12月划界
2000国家大地坐标系，中央经线114度
1985国家高程基准

1:3,000

制图单位：长沙飞图测绘科技有限公司
制 图 者：杨水文
检 查 者：丁政