

万丰桥港管理范围划定图（1/14）



临湘市水利局

审批单位：临湘市人民政府 审核单位：岳阳市水利局、岳阳市自然资源和规划局
2024年12月划界
2000国家大地坐标系，中央经线114度
1985国家高程基准











1:3,000

制图单位：长沙飞图测绘科技有限公司
制图者：杨水文
检查者：丁政

万丰桥港管理范围划定图 (2/14)



图例

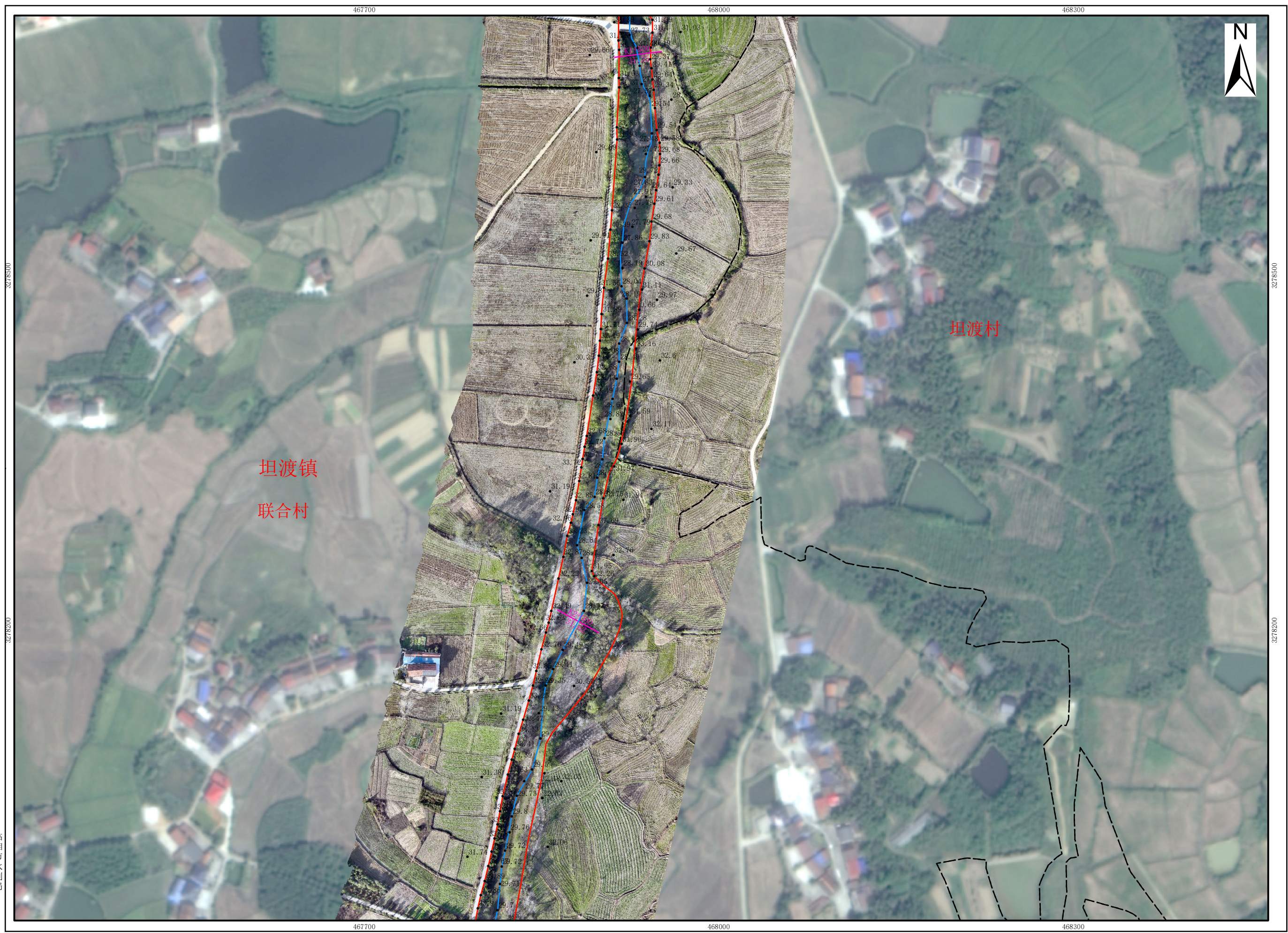
-  普通界桩
-  公共界桩
-  管理范围告示牌
- 高程点
-  河流中心线
-  设计洪水水位线
-  管理范围线
-  管理范围辅助线
-  洪水水位线
-  村界
-  乡镇界线

审批单位：临湘市人民政府 审核单位：岳阳市水利局、岳阳市自然资源和规划局
2024年12月划界
2000国家大地坐标系，中央经线114度
1985国家高程基准

制图单位: 长沙飞图测绘科技有限公司
制 图 者: 杨水文
检 查 者: 丁政

1:3,000

万丰桥港管理范围划定图（3/14）



图例

- 普通界桩
- 公共界桩
- 🚩 管理范围告示牌
- 高程点
- 河流中心线
- 设计洪水水位线
- 管理范围线
- 管理范围辅助线
- 洪水水位线
- 村界
- 乡镇界线

临湘市水利局
临湘市自然资源局

审批单位：临湘市人民政府 审核单位：岳阳市水利局、岳阳市自然资源和规划局
2024年12月划界
2000国家大地坐标系，中央经线114度
1985国家高程基准

1:3,000

制图单位：长沙飞图测绘科技有限公司
制图者：杨水文
检查者：丁政

万丰桥港管理范围划定图（4/14）



图例

●

普通界桩

●

公共界桩

🚩

管理范围告示牌

•

高程点

—

河流中心线

—

设计洪水位线

—

管理范围线

管理范围辅助线

—

洪水位线

⬜

村界

⬜

乡镇界线

审批单位：临湘市人民政府 审核单位：岳阳市水利局、岳阳市自然资源和规划局
2024年12月划界
2000国家大地坐标系，中央经线114度
1985国家高程基准

1:3,000

制图单位：长沙飞图测绘科技有限公司
制 图 者：杨水文
检 查 者：丁政

临湘市水利局
临湘市自然资源局

万丰桥港管理范围划定图（5/14）



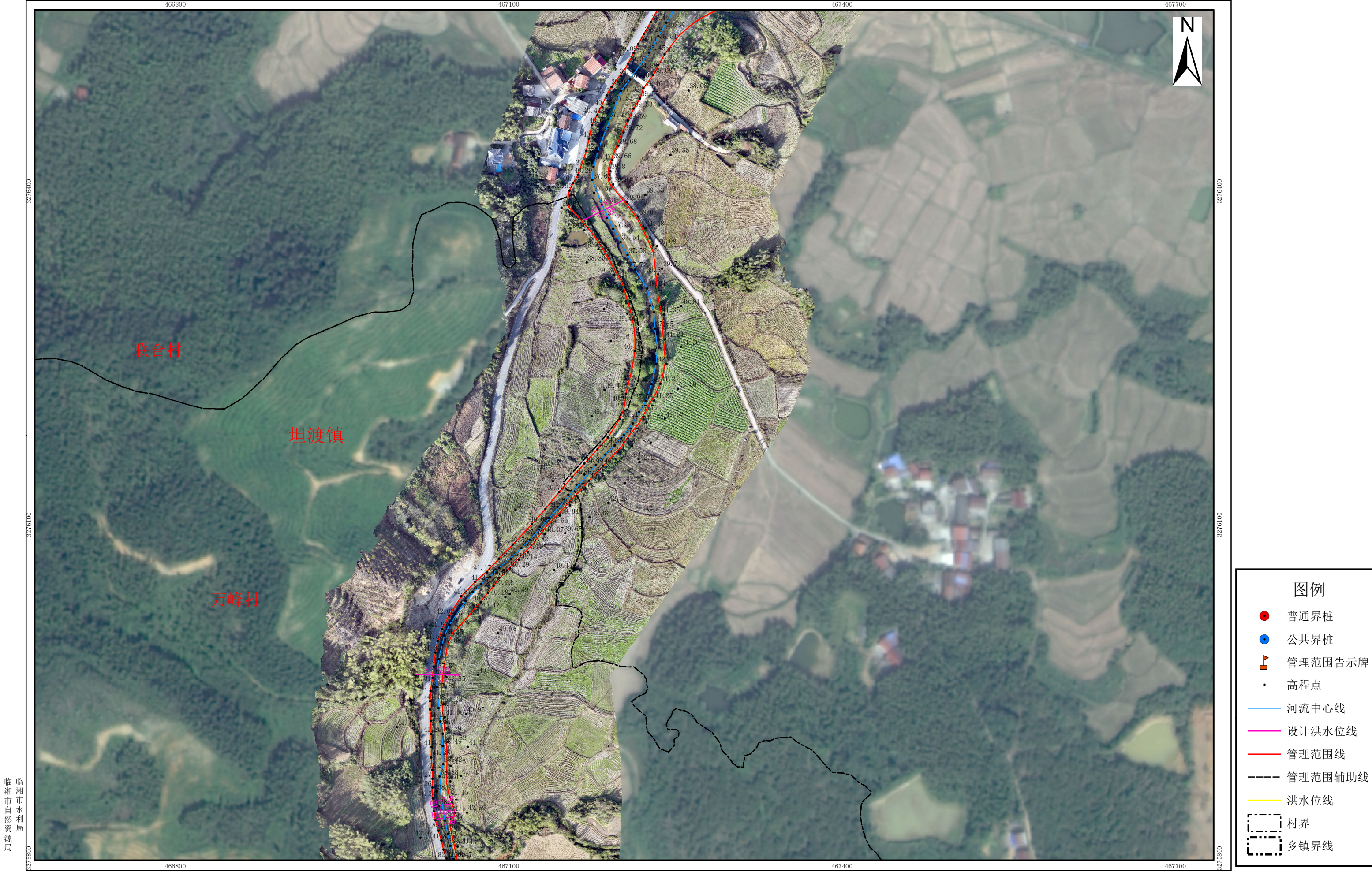
临湘市水利局

审批单位：临湘市人民政府 审核单位：岳阳市水利局、岳阳市自然资源和规划局
2024年12月划界
2000国家大地坐标系，中央经线114度
1985国家高程基准

1:3,000

制图单位：长沙飞图测绘科技有限公司
制 图 者：杨水文
检 查 者：丁政

万丰桥港管理范围划定图（6/14）



临湘市水利局

审批单位：临湘市人民政府
2024年12月划界
2000国家大地坐标系，中央经线114度
1985国家高程基准

审核单位：岳阳市水利局、岳阳市自然资源和规划局

1:3,000

制图单位：长沙飞图测绘科技有限公司
制图者：杨水文
检查者：丁政

万丰桥港管理范围划定图（7/14）



图例

●

普通界桩

●

公共界桩

🚩

管理范围告示牌

•

高程点

—

河流中心线

—

设计洪水水位线

—

管理范围线

管理范围辅助线

—

洪水水位线

⬜

村界

⬜

乡镇界线

审批单位：临湘市人民政府 审核单位：岳阳市水利局、岳阳市自然资源和规划局
2024年12月划界
2000国家大地坐标系，中央经线114度
1985国家高程基准

1:3,000

制图单位：长沙飞图测绘科技有限公司
制 图 者：杨水文
检 查 者：丁政

万丰桥港管理范围划定图（8/14）



图例

- 普通界桩
- 公共界桩
- 管理范围告示牌
- 高程点
- 河流中心线
- 设计洪水水位线
- 管理范围线
- 管理范围辅助线
- 洪水水位线
- 村界
- 乡镇界线

审批单位：临湘市人民政府 审核单位：岳阳市水利局、岳阳市自然资源和规划局
2024年12月划界
2000国家大地坐标系，中央经线114度
1985国家高程基准

1:3,000

制图单位：长沙飞图测绘科技有限公司
制图者：杨水文
检查者：丁政

万丰桥港管理范围划定图（9/14）



图例

- 普通界桩
- 公共界桩
- 管理范围告示牌
- 高程点
- 河流中心线
- 设计洪水水位线
- 管理范围线
- 管理范围辅助线
- 洪水水位线
- 村界
- 乡镇界线

审批单位：临湘市人民政府
2024年12月划界
2000国家大地坐标系，中央经线114度
1985国家高程基准

审核单位：岳阳市水利局、岳阳市自然资源和规划局

1:3,000

制图单位：长沙飞图测绘科技有限公司
制 图 者：杨水文
检 查 者：丁政


万丰桥港管理范围划定图 (10/14)



图例

● 普通界桩

● 公共界桩

 管理范围告示牌

- 高程点

—— 河流中心线

——设计洪水位

—— 管理范围线

—— 管理范围辅

— 洪水位线

村界

乡镇界线

审批单位：临湘市人民政府 审核单位：岳阳市水利局、岳阳市自然资源和规划局
2024年12月划界
2000国家大地坐标系，中央经线114度
1985国家高程基准

制图单位: 长沙飞图测绘科技有限公司
制 图 者: 杨水文
检 查 者: 丁政

1:3,000

万丰桥港管理范围划定图（11/14）



临湘市水利局
临湘市自然资源局

审批单位：临湘市人民政府 审核单位：岳阳市水利局、岳阳市自然资源和规划局
2024年12月划界
2000国家大地坐标系，中央经线114度
1985国家高程基准

1:3,000

制图单位：长沙飞图测绘科技有限公司
制 图 者：杨水文
检 查 者：丁政

万丰桥港管理范围划定图（12/14）



图例

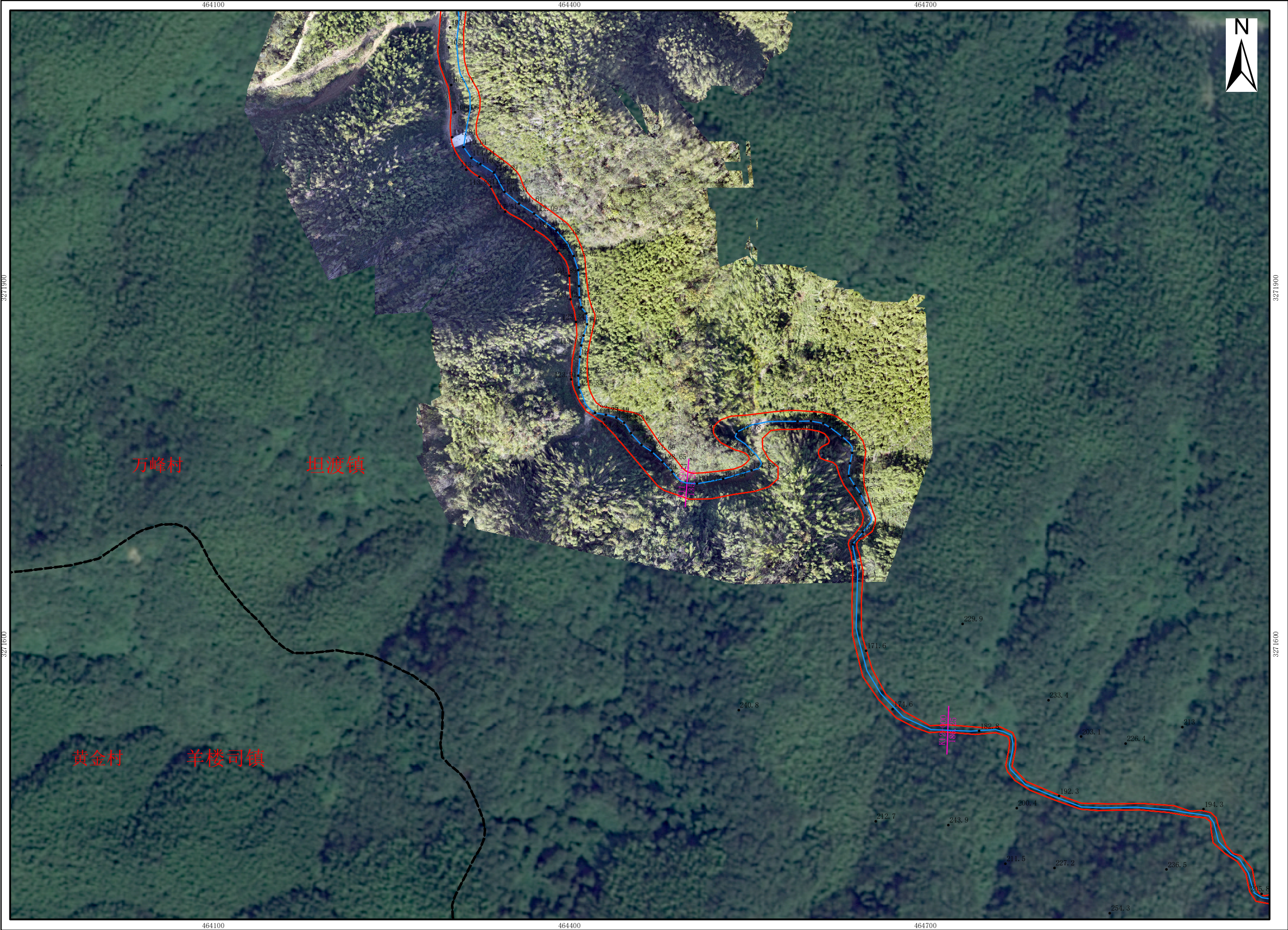
- 普通界桩
- 公共界桩
- 管理范围告示牌
- 高程点
- 河流中心线
- 设计洪水位线
- 管理范围线
- 管理范围辅助线
- 洪水位线
- 村界
- 乡镇界线

审批单位：临湘市人民政府 审核单位：岳阳市水利局、岳阳市自然资源和规划局
2024年12月划界
2000国家大地坐标系，中央经线114度
1985国家高程基准

1:3,000

制图单位：长沙飞图测绘科技有限公司
制图者：杨水文
检查者：丁政

万丰桥港管理范围划定图（13/14）



图例

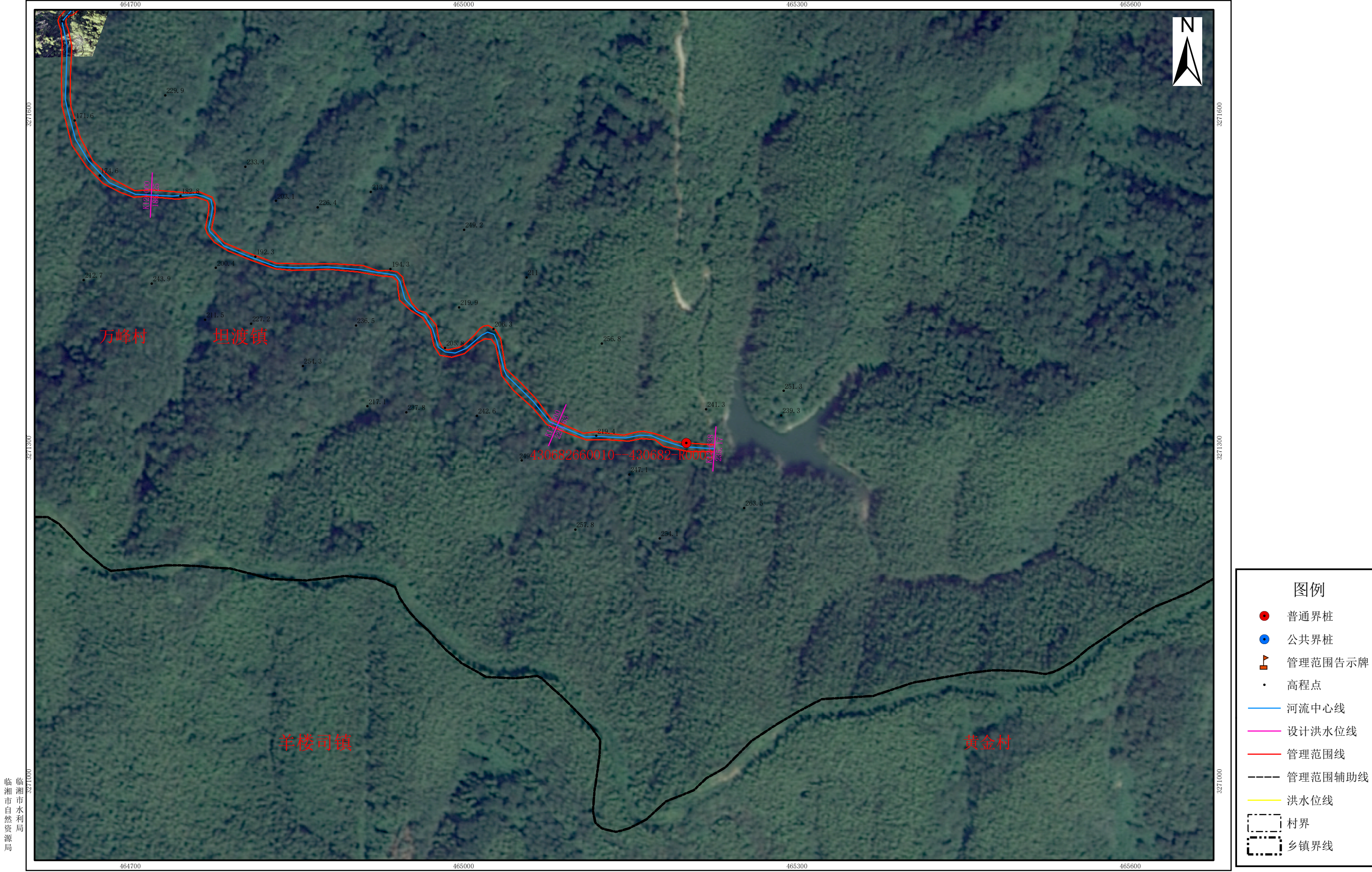
- 普通界桩
- 公共界桩
- 🚩 管理范围告示牌
- 高程点
- 河流中心线
- 设计洪水水位线
- 管理范围线
- 管理范围辅助线
- 洪水水位线
- 村界
- 乡镇界线

审批单位：临湘市人民政府 审核单位：岳阳市水利局、岳阳市自然资源和规划局
2024年12月划界
2000国家大地坐标系，中央经线114度
1985国家高程基准

1:3,000

制图单位：长沙飞图测绘科技有限公司
制 图 者：杨水文
检 查 者：丁政

万丰桥港管理范围划定图（14/14）



临湘市水利局

审批单位：临湘市人民政府
2024年12月划界
2000国家大地坐标系，中央经线114度
1985国家高程基准

审核单位：岳阳市水利局、岳阳市自然资源和规划局

1:3,000

制图单位：长沙飞图测绘科技有限公司
制 图 者：杨水文
检 查 者：丁政