

中心畈河管理范围划定图（1/12）



图例

- 普通界桩
- 公共界桩
- 🚩 管理范围告示牌
- 高程点
- 河流中心线
- 设计洪水水位线
- 管理范围线
- 管理范围辅助线
- 洪水水位线
- 村界
- 乡镇界线

临湘市水利局  
临湘市自然资源局

审批单位：临湘市人民政府  
2024年12月划界  
2000国家大地坐标系，中央经线114度  
1985国家高程基准

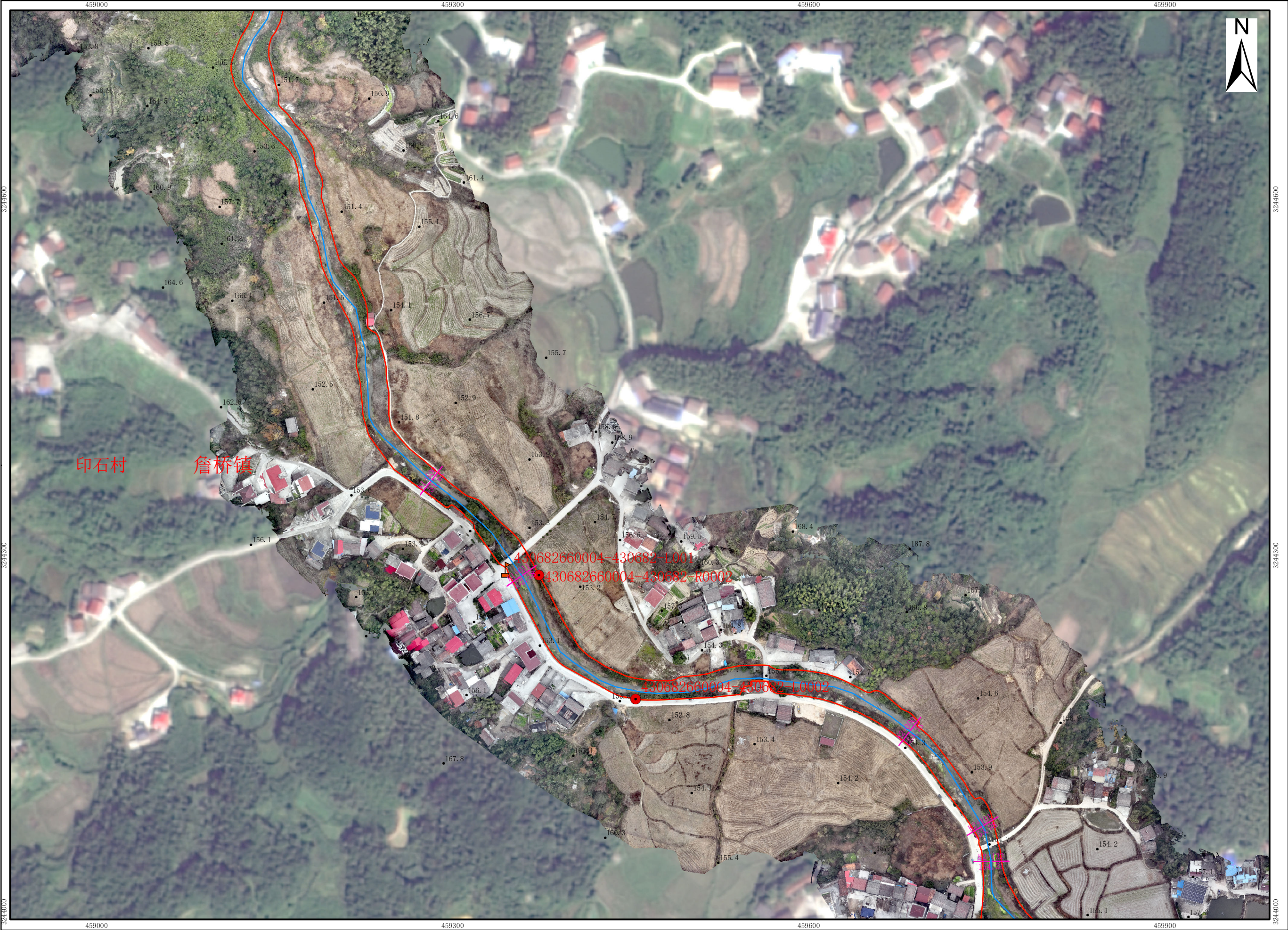
审核单位：岳阳市水利局、岳阳市自然资源和规划局

1:3,000

制图单位：长沙飞图测绘科技有限公司  
制 图 者：杨水文  
检 查 者：丁政



# 中心畈河管理范围划定图（2/12）



## 图例

- 普通界桩
- 公共界桩
- 管理范围告示牌
- 高程点
- 河流中心线
- 设计洪水水位线
- 管理范围线
- 管理范围辅助线
- 洪水水位线
- 村界
- 乡镇界线

审批单位：临湘市人民政府 审核单位：岳阳市水利局、岳阳市自然资源和规划局  
2024年12月划界  
2000国家大地坐标系，中央经线114度  
1985国家高程基准

1:3,000

制图单位：长沙飞图测绘科技有限公司  
制 图 者：杨水文  
检 查 者：丁政



中心畈河管理范围划定图（3/12）



图例

●

普通界桩

●

公共界桩

🚩

管理范围告示牌

•

高程点

—

河流中心线

—

设计洪水水位线

—

管理范围线

---

管理范围辅助线

—

洪水水位线

⬜

村界

⬜

乡镇界线

审批单位：临湘市人民政府    审核单位：岳阳市水利局、岳阳市自然资源和规划局  
2024年12月划界  
2000国家大地坐标系，中央经线114度  
1985国家高程基准

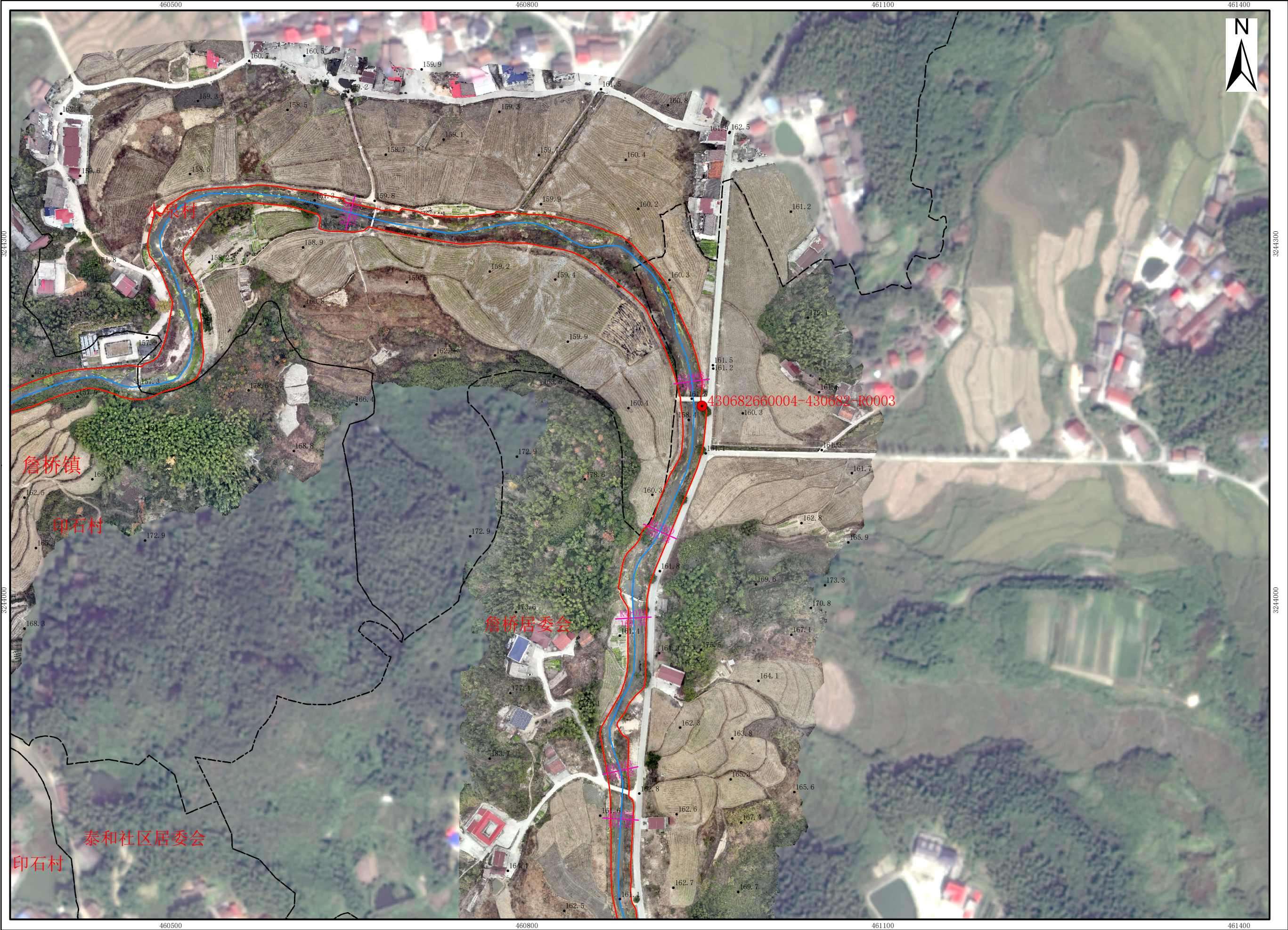
1:3,000

制图单位：长沙飞图测绘科技有限公司  
制 图 者：杨水文  
检 查 者：丁政

临湘市水利局  
临湘市自然资源局



# 中心畈河管理范围划定图（4/12）



## 图例

- 普通界桩
- 公共界桩
- 🚩 管理范围告示牌
- 高程点
- 河流中心线
- 设计洪水水位线
- 管理范围线
- 管理范围辅助线
- 洪水水位线
- 村界
- 乡镇界线

审批单位：临湘市人民政府 审核单位：岳阳市水利局、岳阳市自然资源和规划局  
2024年12月划界  
2000国家大地坐标系，中央经线114度  
1985国家高程基准

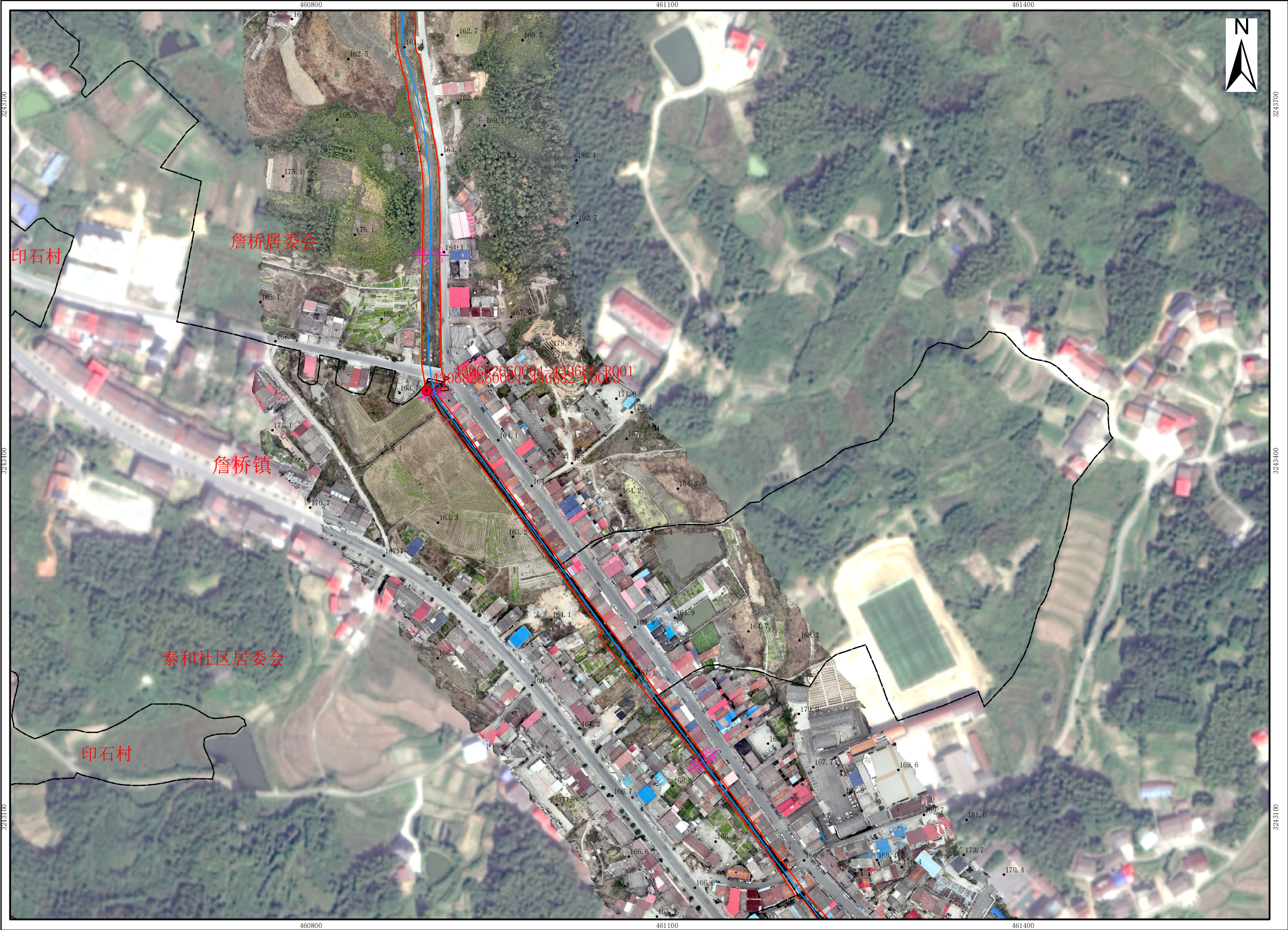
1:3,000

制图单位：长沙飞图测绘科技有限公司  
制图者：杨水文  
检查者：丁政

临湘市水利局  
临湘市自然资源局



中心畈河管理范围划定图（5/12）



图例

●

普通界桩

●

公共界桩

🚩

管理范围告示牌

•

高程点

—

河流中心线

—

设计洪水水位线

—

管理范围线

---

管理范围辅助线

—

洪水水位线

⬜

村界

⬜

乡镇界线

审批单位：临湘市人民政府    审核单位：岳阳市水利局、岳阳市自然资源和规划局  
2024年12月划界  
2000国家大地坐标系，中央经线114度  
1985国家高程基准

1:3,000

制图单位：长沙飞图测绘科技有限公司  
制 图 者：杨水文  
检 查 者：丁政



# 中心畈河管理范围划定图（6/12）



图例

●

普通界桩

●

公共界桩

🚩

管理范围告示牌

•

高程点

—

河流中心线

—

设计洪水水位线

—

管理范围线

---

管理范围辅助线

—

洪水水位线

⬜

村界

⬜

乡镇界线

审批单位：临湘市人民政府    审核单位：岳阳市水利局、岳阳市自然资源和规划局  
2024年12月划界  
2000国家大地坐标系，中央经线114度  
1985国家高程基准

1:3,000

制图单位：长沙飞图测绘科技有限公司  
制 图 者：杨水文  
检 查 者：丁政



# 中心畈河管理范围划定图（7/12）



## 图例

- 普通界桩
- 公共界桩
- 管理范围告示牌
- 高程点
- 河流中心线
- 设计洪水位线
- 管理范围线
- 管理范围辅助线
- 洪水位线
- 村界
- 乡镇界线

审批单位：临湘市人民政府 审核单位：岳阳市水利局、岳阳市自然资源和规划局  
2024年12月划界  
2000国家大地坐标系，中央经线114度  
1985国家高程基准

1:3,000

制图单位：长沙飞图测绘科技有限公司  
制图者：杨水文  
检查者：丁政

临湘市水利局  
临湘市自然资源局



# 中心畈河管理范围划定图（8/12）



## 图例

- 普通界桩
- 公共界桩
- 🚩 管理范围告示牌
- 高程点
- 河流中心线
- 设计洪水位线
- 管理范围线
- 管理范围辅助线
- 洪水位线
- ⬜ 村界
- ⬜ 乡镇界线

审批单位：临湘市人民政府  
2024年12月划界  
2000国家大地坐标系，中央经线114度  
1985国家高程基准

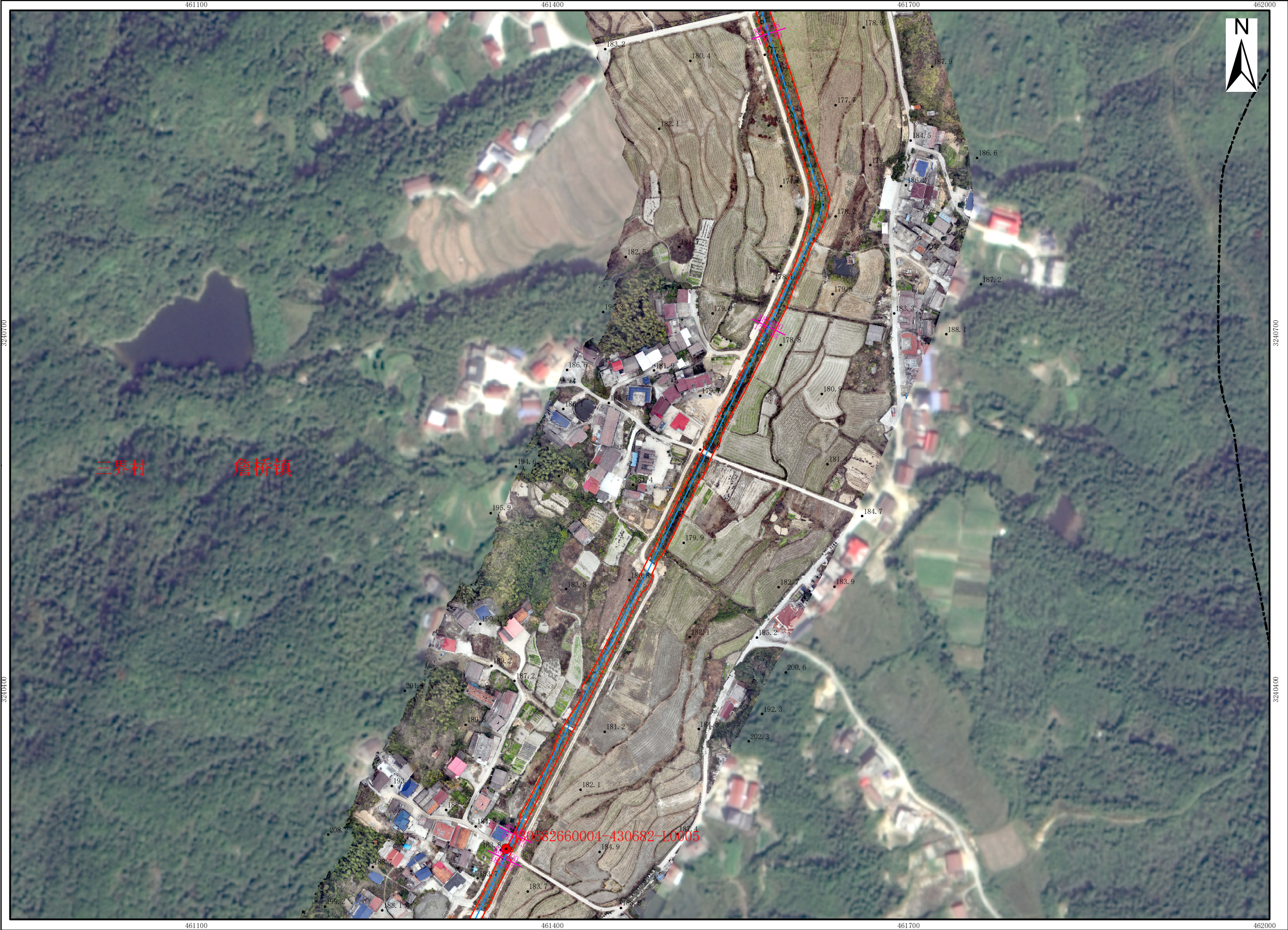
审核单位：岳阳市水利局、岳阳市自然资源和规划局

1:3,000

制图单位：长沙飞图测绘科技有限公司  
制 图 者：杨水文  
检 查 者：丁政



中心畈河管理范围划定图（9/12）



图例

- 普通界桩
- 公共界桩
- 🚩 管理范围告示牌
- 高程点
- 河流中心线
- 设计洪水水位线
- 管理范围线
- 管理范围辅助线
- 洪水水位线
- ⬜ 村界
- ⬜ 乡镇界线

临湘市水利局  
临湘市自然资源局

审批单位：临湘市人民政府 审核单位：岳阳市水利局、岳阳市自然资源和规划局  
2024年12月划界  
2000国家大地坐标系，中央经线114度  
1985国家高程基准

1:3,000

制图单位：长沙飞图测绘科技有限公司  
制图者：杨水文  
检查者：丁政



中心畈河管理范围划定图（10/12）



图例

- 普通界桩
- 公共界桩
- 管理范围告示牌
- 高程点
- 河流中心线
- 设计洪水水位线
- 管理范围线
- 管理范围辅助线
- 洪水水位线
- 村界
- 乡镇界线

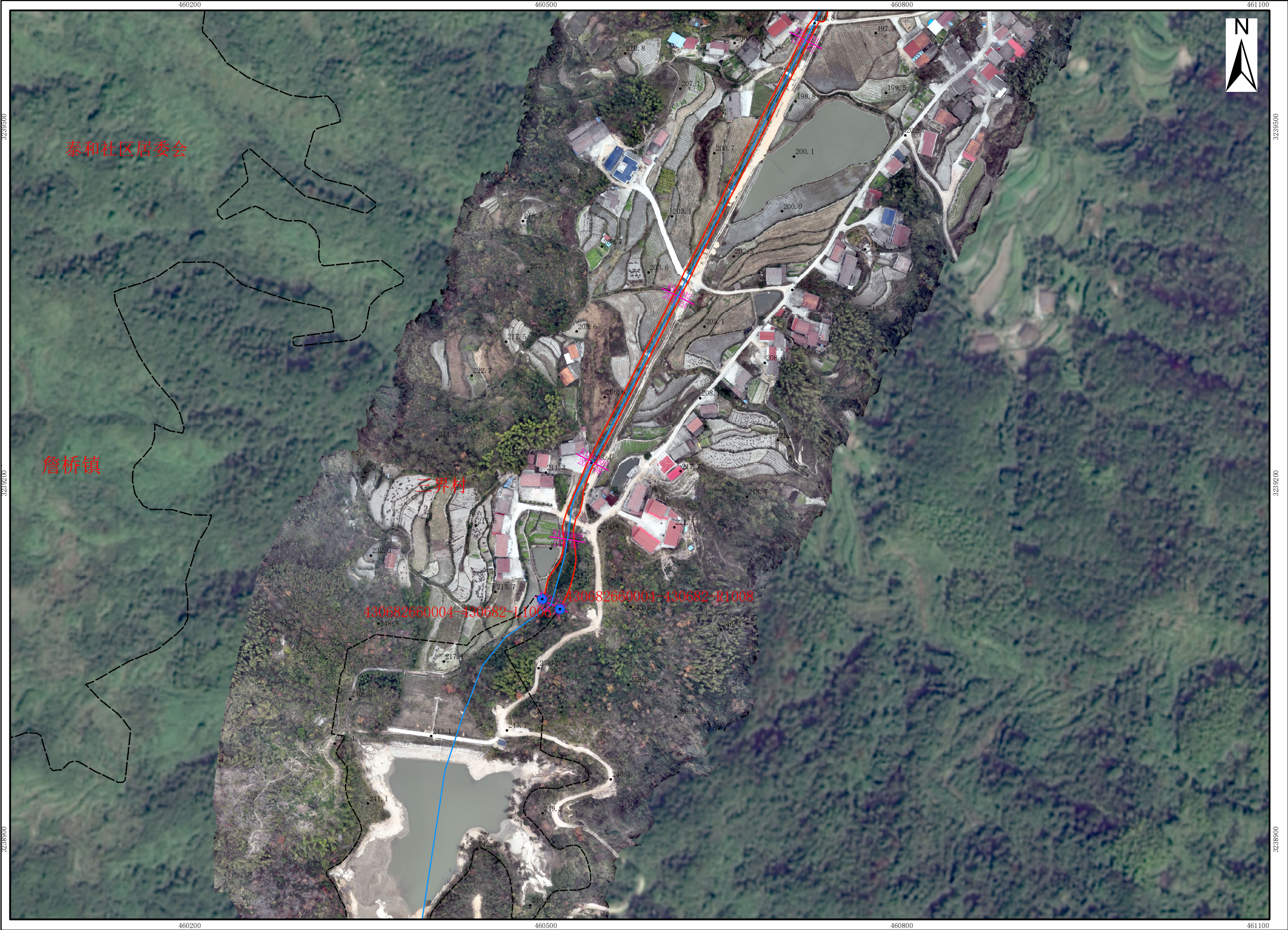
审批单位：临湘市人民政府 审核单位：岳阳市水利局、岳阳市自然资源和规划局  
2024年12月划界  
2000国家大地坐标系，中央经线114度  
1985国家高程基准

1:3,000

制图单位：长沙飞图测绘科技有限公司  
制 图 者：杨水文  
检 查 者：丁政



中心畈河管理范围划定图（11/12）



图例

- 普通界桩
- 公共界桩
- 🚩 管理范围告示牌
- 高程点
- 河流中心线
- 设计洪水水位线
- 管理范围线
- 管理范围辅助线
- 洪水水位线
- 村界
- 乡镇界线

审批单位：临湘市人民政府 审核单位：岳阳市水利局、岳阳市自然资源和规划局  
2024年12月划界  
2000国家大地坐标系，中央经线114度  
1985国家高程基准

1:3,000

制图单位：长沙飞图测绘科技有限公司  
制 图 者：杨水文  
检 查 者：丁政



中心畈河管理范围划定图（12/12）



图例

- 普通界桩
- 公共界桩
- 管理范围告示牌
- 高程点
- 河流中心线
- 设计洪水水位线
- 管理范围线
- 管理范围辅助线
- 洪水水位线
- 村界
- 乡镇界线

临湘市水利局

审批单位：临湘市人民政府 审核单位：岳阳市水利局、岳阳市自然资源和规划局  
2024年12月划界  
2000国家大地坐标系，中央经线114度  
1985国家高程基准

1:3,000

制图单位：长沙飞图测绘科技有限公司  
制 图 者：杨水文  
检 查 者：丁政