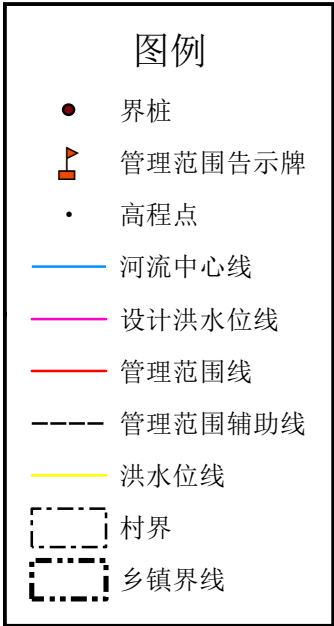


马港管理范围划定图（1/7）



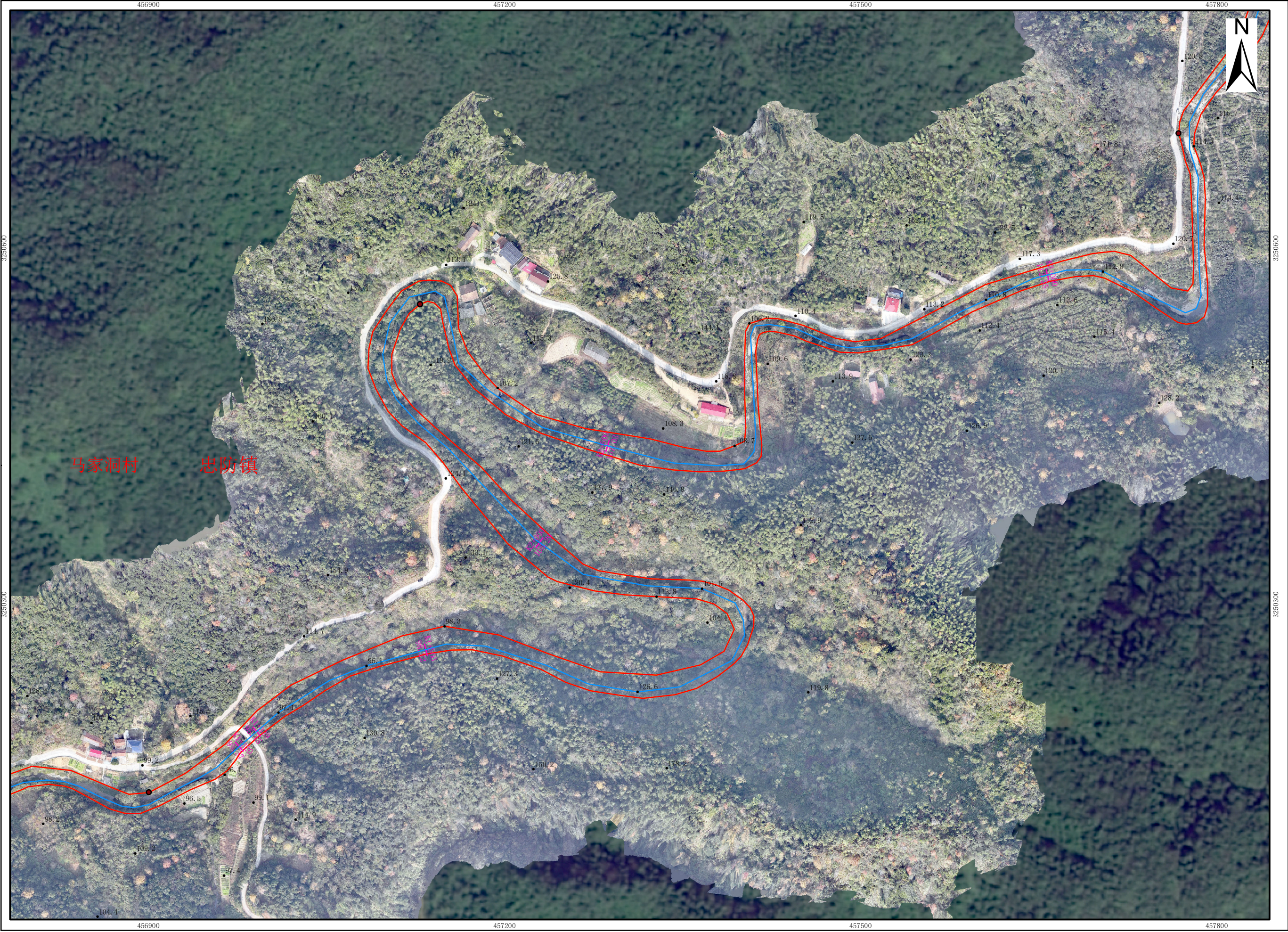
审批单位：临湘市人民政府 审核单位：岳阳市水利局、岳阳市自然资源和规划局
2024年12月划界
2000国家大地坐标系，中央经线114度
1985国家高程基准

1:3,000

制图单位：长沙飞图测绘科技有限公司
制图者：杨水文
检查者：丁政

临湘市水利局
临湘市自然资源局

马港管理范围划定图（2/7）



图例

●

界桩

🚧

管理范围告示牌

•

高程点

—

河流中心线

—

设计洪水位线

—

管理范围线

管理范围辅助线

—

洪水位线

村界

...

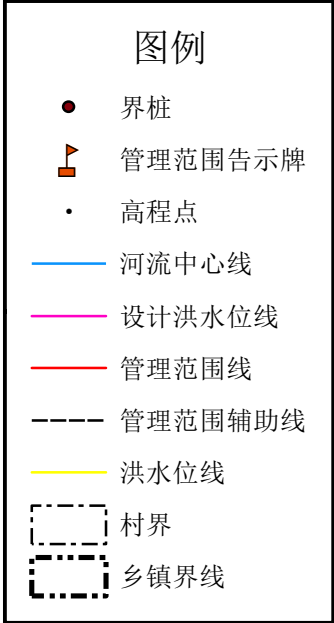
乡镇界线

审批单位：临湘市人民政府 审核单位：岳阳市水利局、岳阳市自然资源和规划局
2024年12月划界
2000国家大地坐标系，中央经线114度
1985国家高程基准

1:3,000

制图单位：长沙飞图测绘科技有限公司
制 图 者：杨水文
检 查 者：丁政

马港管理范围划定图（3/7）



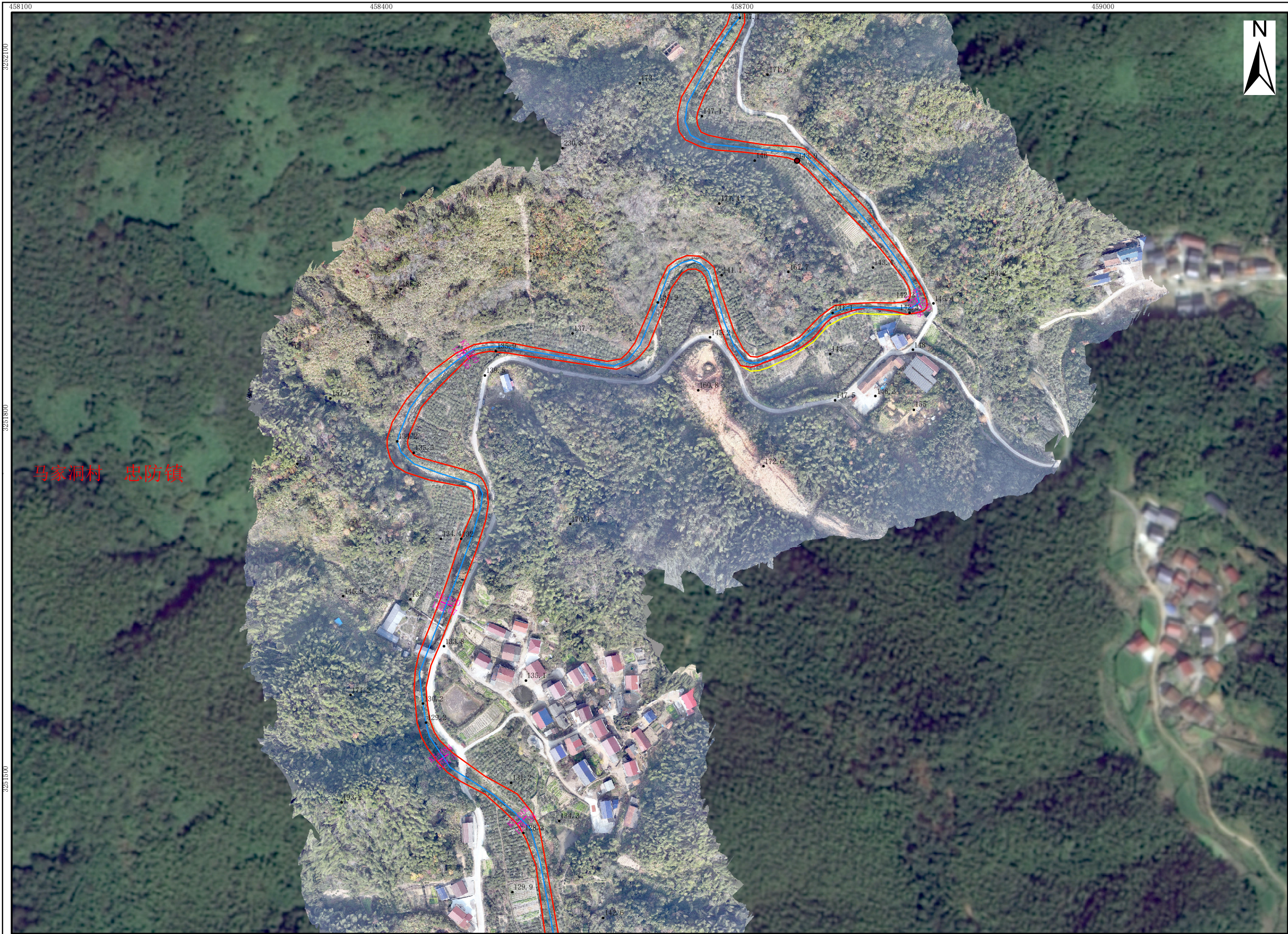
审批单位：临湘市人民政府 审核单位：岳阳市水利局、岳阳市自然资源和规划局
2024年12月划界
2000国家大地坐标系，中央经线114度
1985国家高程基准

1:3,000

制图单位：长沙飞图测绘科技有限公司
制 图 者：杨水文
检 查 者：丁政


临湘市水利局
临湘市自然资源局

马港管理范围划定图 (4/7)



图例

● 界桩

 管理范围告示牌

• 高程点

— 河流中心线

—— 设计洪水位线

— 管理范围线

----- 管理范围辅助线

—— 洪水水位线

村界

乡镇界线

审批单位：临湘市人民政府 审核单位：岳阳市水利局、岳阳市自然资源和规划局
2024年12月划界
2000国家大地坐标系，中央经线114度
1985国家高程基准

制图单位: 长沙飞图测绘科技有限公司
制 图 者: 杨水文
检 查 者: 丁政

1:3,000

马港管理范围划定图（5/7）



图例

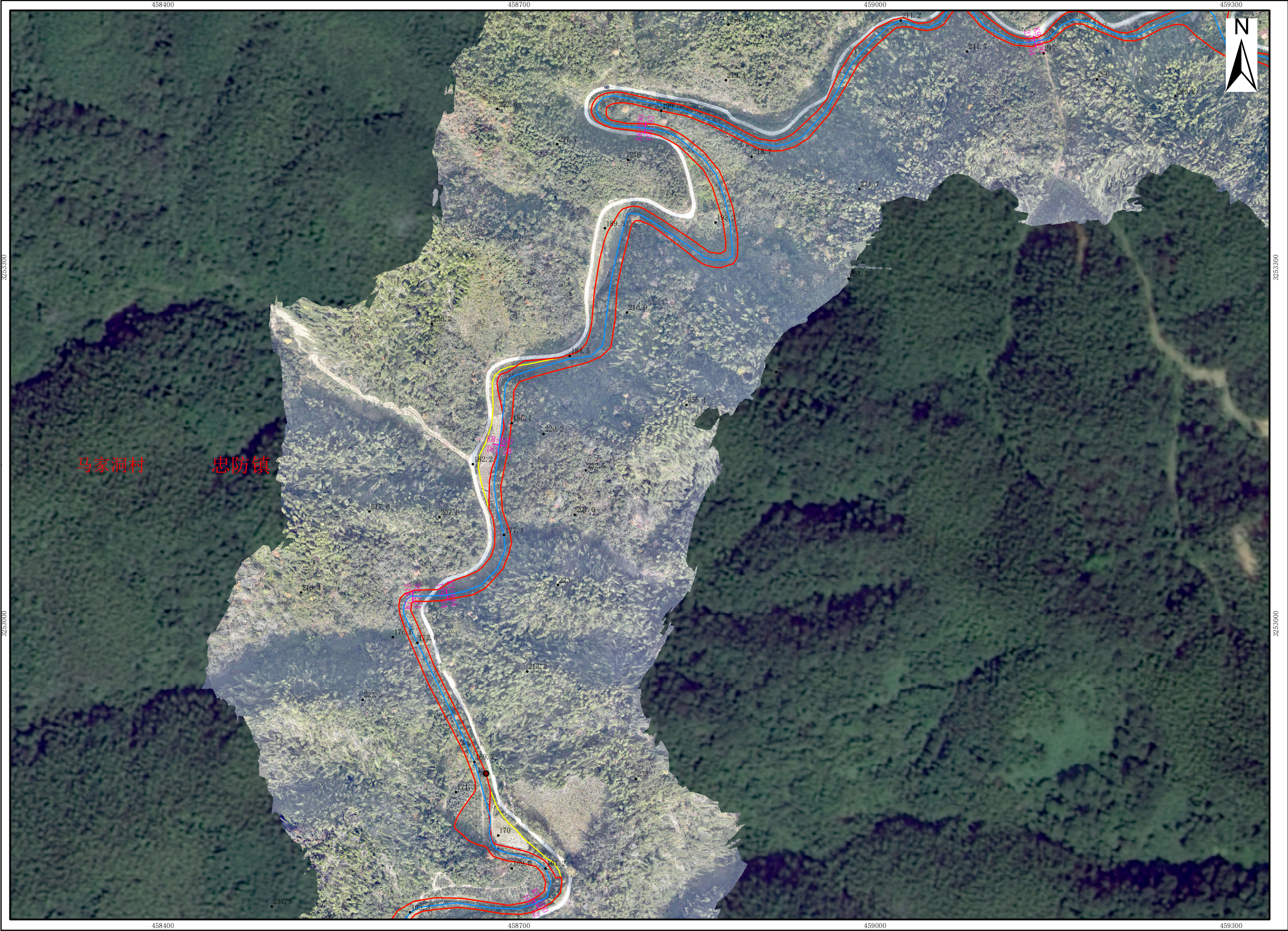
- 界桩
- 🚧 管理范围告示牌
- 高程点
- 河流中心线
- 设计洪水位线
- 管理范围线
- 管理范围辅助线
- 洪水线
- 村界
- 乡镇界线

审批单位：临湘市人民政府 审核单位：岳阳市水利局、岳阳市自然资源和规划局
2024年12月划界
2000国家大地坐标系，中央经线114度
1985国家高程基准

1:3,000

制图单位：长沙飞图测绘科技有限公司
制 图 者：杨水文
检 查 者：丁政

马港管理范围划定图（6/7）



图例

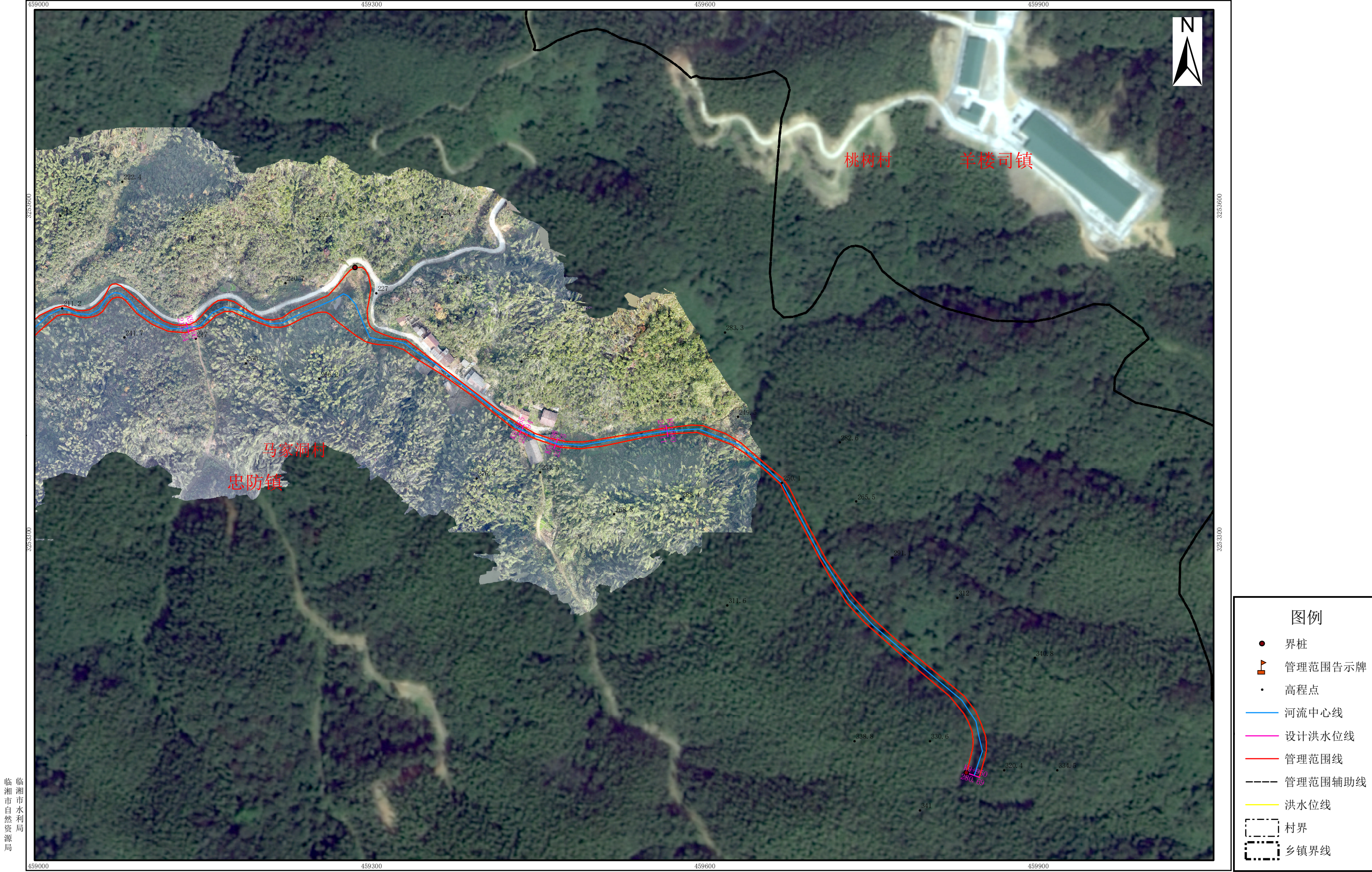
- 界桩
- 🚧 管理范围告示牌
- 高程点
- 河流中心线
- 设计洪水位线
- 管理范围线
- 管理范围辅助线
- 洪水线
- 村界
- 乡镇界线

审批单位：临湘市人民政府 审核单位：岳阳市水利局、岳阳市自然资源和规划局
2024年12月划界
2000国家大地坐标系，中央经线114度
1985国家高程基准

1:3,000

制图单位：长沙飞图测绘科技有限公司
制 图 者：杨水文
检 查 者：丁政

马港管理范围划定图（7/7）



临湘市水利局

审批单位：临湘市人民政府 审核单位：岳阳市水利局、岳阳市自然资源和规划局
2024年12月划界
2000国家大地坐标系，中央经线114度
1985国家高程基准

1:3,000

制图单位：长沙飞图测绘科技有限公司
制 图 者：杨水文
检 查 者：丁政